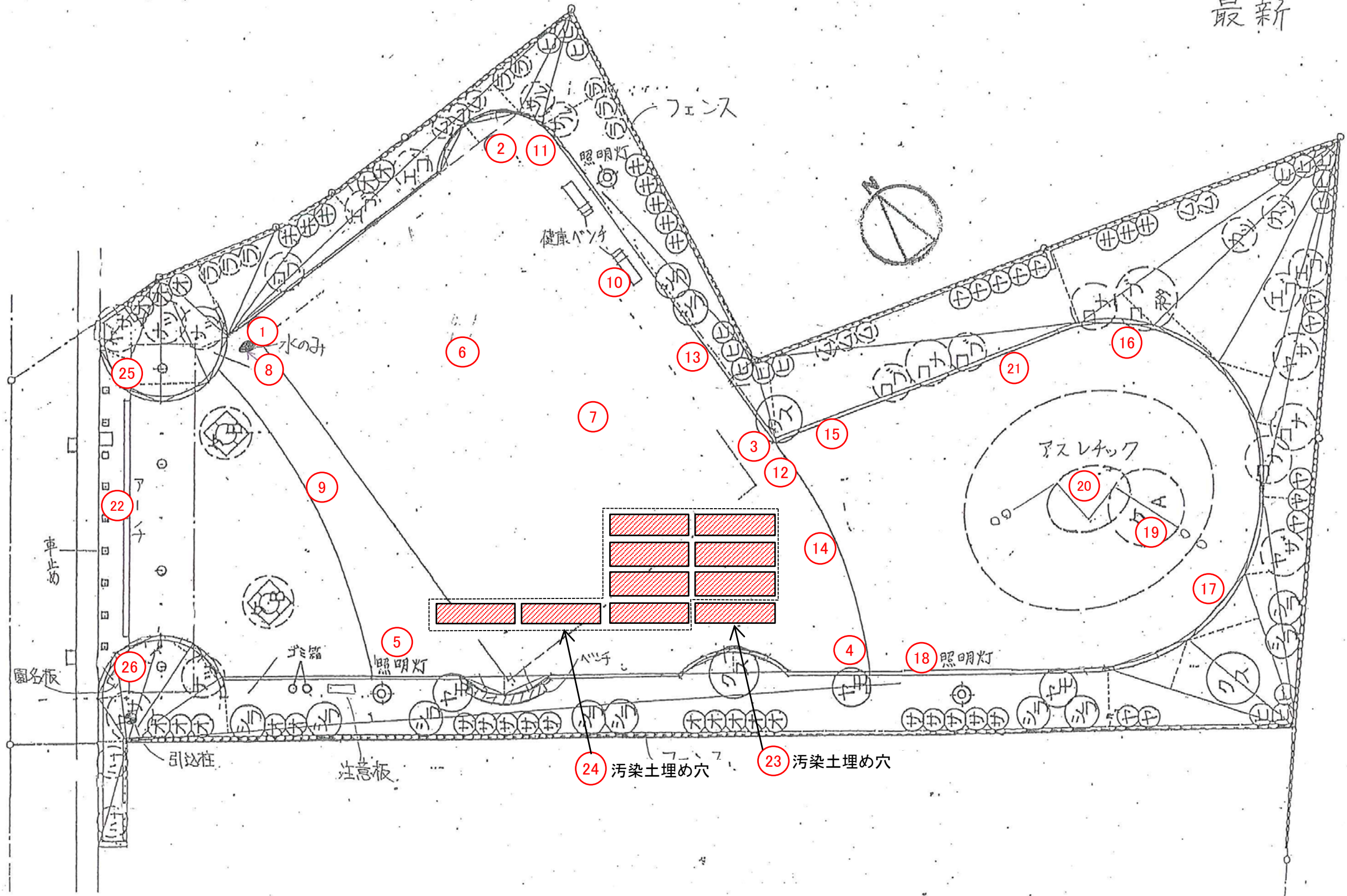


310 北松戸第2公園

S = 1:200

最新



放射線量測定値一覧表(単位 μ Sv/h)
公園名:北松戸第2公園

測定高さは(～平成29年度)砂場は5cm、その他は50cm
(平成30年度～)測定方法Aは5cm、Bは50cm

除染作業日:平成24年2月2日、4月25日～26日、7月31日、8月8日

No.	名称	最初の測定		最新の測定	H30～ 測定方法	No.	名称	最初の測定		最新の測定	H30～ 測定方法
		平成23年10月27日	平成30年2月27日	令和2年1月21日				平成23年10月27日	平成30年2月27日	令和2年1月21日	
1	広場(隅)	0.340	0.066			16	遊具広場(隅)	0.404	0.119	0.129	A
2	〃	0.328	0.071			17	〃	0.393	0.102	0.095	A
3	〃	0.379	0.059			18	〃	0.360	0.082	0.124	A
4	〃	0.418	0.089			19	樹木下(ケヤキ)	0.374	0.085		
5	〃	0.436	0.103	0.122	A	20	アスレチック	0.367	0.071		
6	広場(中心部)	0.334	0.068			21	集水ます	0.382	0.113	0.097	A
7	〃	0.350	0.054			22	U字溝	0.328	0.092	0.081	A
8	水飲み場集水ます	0.283	0.088	0.065	A	23	汚染土埋め穴(地表5cm)		0.057		
9	U字溝	0.430	0.084			24	〃		0.057		
10	ベンチ	0.376	0.069			25	植え込み			0.106	B
11	集水ます	0.340	0.090			26	植え込み			0.125	B
12	〃	0.399	0.073			27					
13	U字溝	0.329	0.089	0.079	A	28					
14	〃	0.404	0.082			29					
15	遊具広場(隅)	0.344	0.078			30					

- ・放射線量の再測定を行った結果、上記のとおりとなりました。松戸市の指標値は 0.23μ Sv/hです。
- ・今後も定期的に測定を行い、 0.23μ Sv/h以上の場合は除染を行います。
- ・上表以外の日に行った測定結果については、松戸市のホームページで公表しています。

※平成30年度より測定方法を下記のとおり変更いたしました。

- ①日常生活空間内は測定方法A、空間外は測定方法Bとし、測定高さを変えております。(測定方法Aは5cm、Bは50cm)
- ②これまでの測定結果により、 0.1μ Sv/h未満である等、低い値で推移している箇所については、平成30年度より測定箇所から外しました。
- ③平成30年度の測定において、日常生活空間外の中で新たに測定点を設け、今後も定期的に測定を行います。