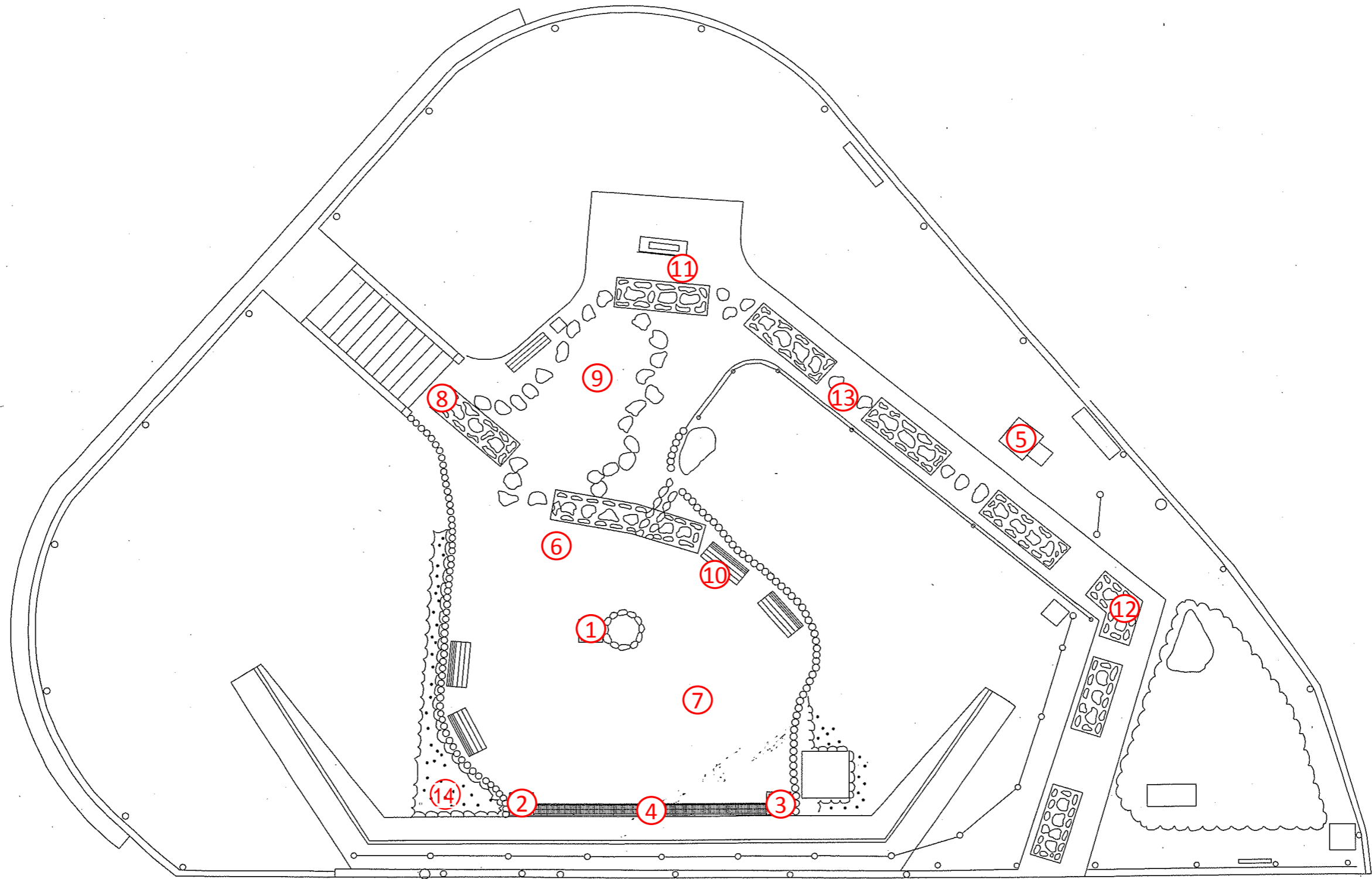


子和清水 1 号緑地 S=1:100



放射線量測定値一覧表(単位 μ Sv/h)
公園名: 子和清水1号緑地

測定高さは(～平成29年度)砂場は5cm、その他は50cm
(平成30年度～)測定方法Aは5cm、Bは50cm
除染作業日: 平成24年9月14日

| No. | 名称 | 最初の測定 | | 最新の測定 | | H30～ 測定方法 | No. | 名称 | 最初の測定 | | 最新の測定 | | H30～ 測定方法 |
|-----|---------|-------------|-----------|----------|--|--------------|-----|----|-------------|-----------|----------|--|--------------|
| | | 平成23年10月25日 | 平成30年3月1日 | 令和2年2月8日 | | | | | 平成23年10月25日 | 平成30年3月1日 | 令和2年2月8日 | | |
| 1 | 集水マス | | 0.076 | | | | 16 | | | | | | |
| 2 | 集水マス | | 0.075 | 0.064 | | A | 17 | | | | | | |
| 3 | 集水マス | | 0.120 | 0.077 | | A | 18 | | | | | | |
| 4 | U字溝 | | 0.104 | 0.069 | | A | 19 | | | | | | |
| 5 | 井戸マス | 0.251 | 0.096 | 0.081 | | A | 20 | | | | | | |
| 6 | 広場(中心部) | 0.187 | 0.097 | | | | 21 | | | | | | |
| 7 | 広場(中心部) | | 0.101 | 0.108 | | A | 22 | | | | | | |
| 8 | 広場(隅) | 0.265 | 0.116 | 0.102 | | A | 23 | | | | | | |
| 9 | 木の根元 | 0.210 | 0.078 | | | | 24 | | | | | | |
| 10 | ベンチ下 | | 0.108 | 0.095 | | A | 25 | | | | | | |
| 11 | 記念碑 | 0.285 | 0.089 | 0.092 | | A | 26 | | | | | | |
| 12 | 園路 | 0.233 | 0.076 | | | | 27 | | | | | | |
| 13 | 園路 | 0.293 | 0.087 | 0.088 | | A | 28 | | | | | | |
| 14 | 植込み中 | | | 0.083 | | B | 29 | | | | | | |
| 15 | | | | | | | 30 | | | | | | |

- ・放射線量の再測定を行った結果、上記のとおりとなりました。松戸市の指標値は 0.23μ Sv/hです。
- ・今後も定期的に測定を行い、 0.23μ Sv/h以上の場合は除染を行います。
- ・上表以外の日に行った測定結果については、松戸市のホームページで公表しています。

※平成30年度より測定方法を下記のとおり変更いたしました。

- ①日常生活空間内は測定方法A、空間外は測定方法Bとし、測定高さを変えております。(測定方法Aは5cm、Bは50cm)
- ②これまでの測定結果により、 0.1μ Sv/h未満である等、低い値で推移している箇所については、平成30年度より測定箇所から外しました。
- ③平成30年度の測定において、日常生活空間外の中で新たに測定点を設け、今後も定期的に測定を行います。