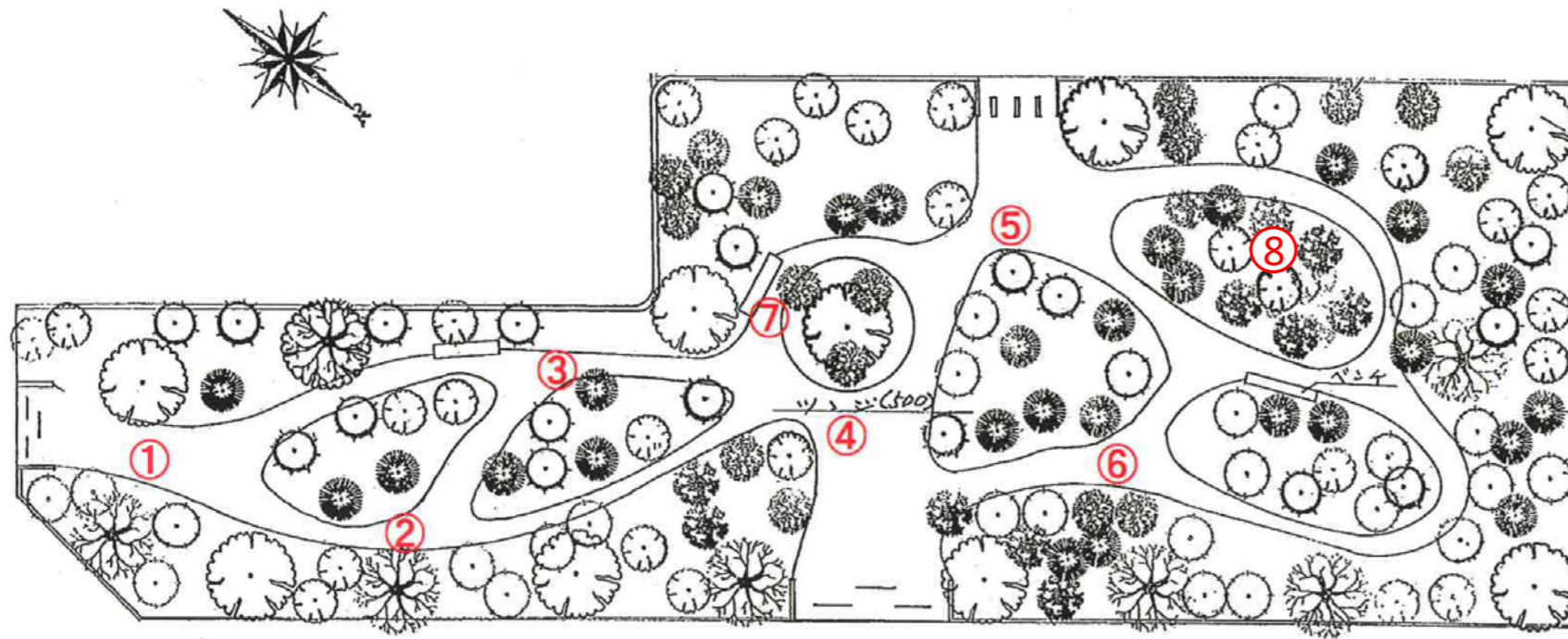


# 籠益一号緑地



昭和		年度	
工事名			
公園 番号 名称	No.	籠益一号緑地	
工事箇所	松戸市		
図面種別			
縮尺	1 : 150		
図面番号	全	葉ノ内第	号
松戸市		公園緑地課	

放射線量測定値一覧表(単位  $\mu$  Sv/h)  
 公園名:籠益1号緑地

測定高さは(～平成29年度)砂場は5cm、その他は50cm  
 (平成30年度～)測定方法Aは5cm、Bは50cm  
 除染作業日:平成24年4月12日、平成25年2月13日

No.	名称	最初の測定		最新の測定	H30～ 測定方法	No.	名称	最初の測定		最新の測定	H30～ 測定方法
		平成23年11月7日	平成30年3月6日	令和2年1月17日							
1	園路	0.276	0.093			16					
2	園路	0.256	0.092	0.080	A	17					
3	園路	0.244	0.102	0.081	A	18					
4	園路	0.205	0.079			19					
5	園路	0.234	0.094	0.130	A	20					
6	緑地	0.236	0.107			21					
7	ベンチ下	0.205	0.080			22					
8	植栽地			0.096	B	23					
9						24					
10						25					
11						26					
12						27					
13						28					
14						29					
15						30					

- ・放射線量の再測定を行った結果、上記のとおりとなりました。松戸市の指標値は $0.23 \mu$  Sv/hです。
- ・今後も定期的に測定を行い、 $0.23 \mu$  Sv/h以上の場合は除染を行います。
- ・上表以外の日に行った測定結果については、松戸市のホームページで公表しています。

※平成30年度より測定方法を下記のとおり変更いたしました。

- ①日常生活空間内は測定方法A、空間外は測定方法Bとし、測定高さを変えております。(測定方法Aは5cm、Bは50cm)
- ②これまでの測定結果により、 $0.1 \mu$  Sv/h未満である等、低い値で推移している箇所については、平成30年度より測定箇所から外しました。
- ③平成30年度の測定において、日常生活空間外の中で新たに測定点を設け、今後も定期的に測定を行います。