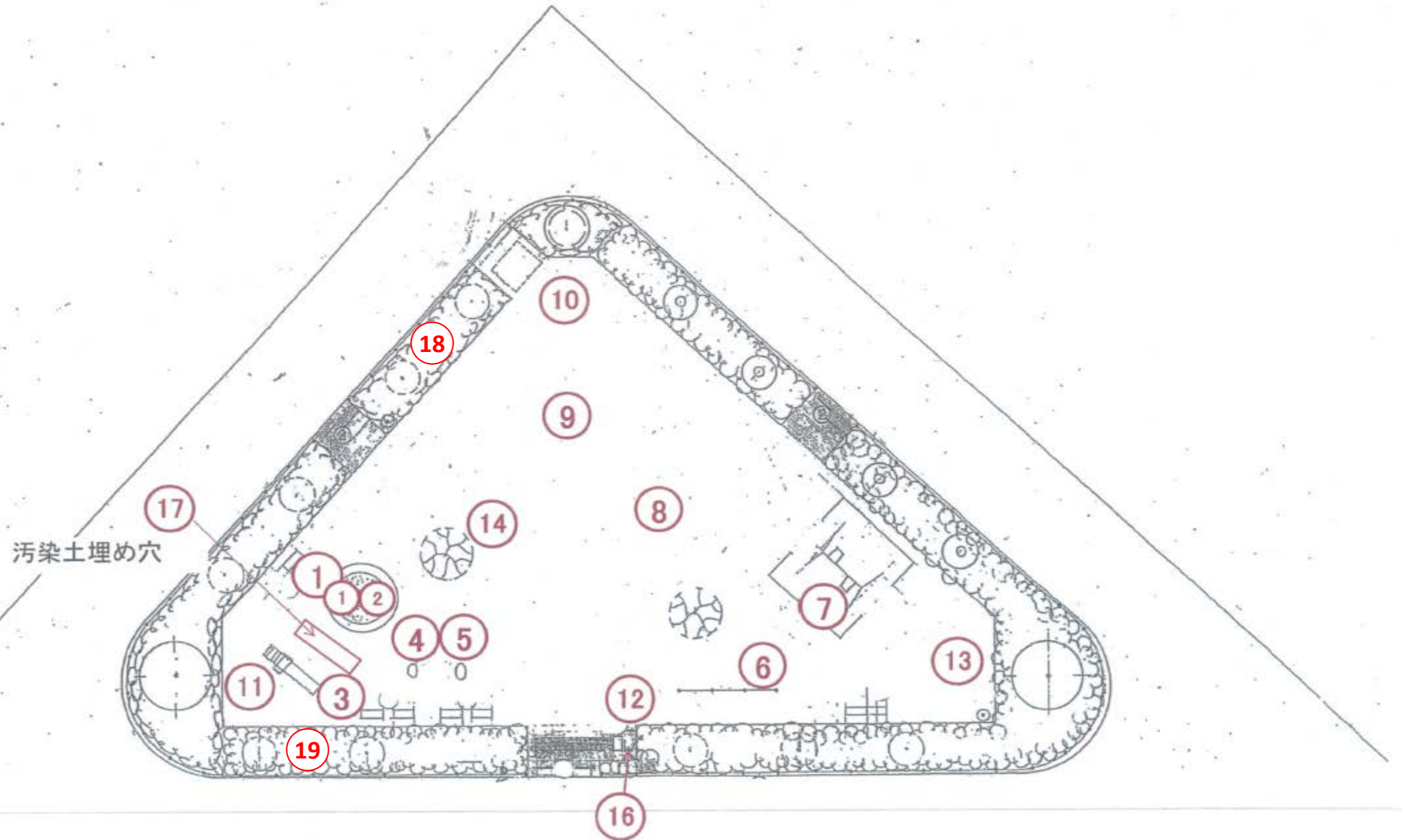




152 川向公園



放射線量測定値一覧表(単位 μ Sv/h)
公園名:川向公園

測定高さは(～平成29年度)砂場は5cm、その他は50cm
(平成30年度～)測定方法Aは5cm、Bは50cm

除染作業日:平成23年12月22日、平成24年4月13日～4月18日、9月11日～12日、10月25日、平成25年3月5日

No.	名称	最初の測定		最新の測定	H30～ 測定方法	No.	名称	最初の測定		最新の測定	H30～ 測定方法
		平成23年10月31日	平成30年3月2日	令和2年1月25日				平成23年10月31日	平成30年3月2日	令和2年1月25日	
1	砂場	0.412	0.057			16	水飲み場	0.327	0.049		
2	砂場	0.436	0.060			17	すべり台(脇)		0.078		
3	すべり台	0.410	0.083			18	植え込み			0.090	B
4	スプリング遊具	0.313	0.069	0.046	A	19	〃			0.096	B
5	スプリング遊具	0.354	0.055			20					
6	鉄棒	0.444	0.057	0.063	A	21					
7	ブランコ	0.377	0.067	0.055	A	22					
8	広場(中心)	0.368	0.052			23					
9	広場(中心)	0.393	0.053			24					
10	広場(隅)	0.402	0.060			25					
11	広場(隅)	0.382	0.072			26					
12	広場(隅)	0.464	0.072			27					
13	広場(隅)	0.434	0.065	0.050	A	28					
14	木の根元	0.378	0.057			29					
15	ベンチ	0.413	0.080			30					

- ・放射線量の再測定を行った結果、上記のとおりとなりました。松戸市の指標値は 0.23μ Sv/hです。
- ・今後も定期的に測定を行い、 0.23μ Sv/h以上の場合は除染を行います。
- ・上表以外の日に行った測定結果については、松戸市のホームページで公表しています。

※平成30年度より測定方法を下記のとおり変更いたしました。

- ①日常生活空間内は測定方法A、空間外は測定方法Bとし、測定高さを変えております。(測定方法Aは5cm、Bは50cm)
- ②これまでの測定結果により、 0.1μ Sv/h未満である等、低い値で推移している箇所については、平成30年度より測定箇所から外しました。
- ③平成30年度の測定において、日常生活空間外の中で新たに測定点を設け、今後も定期的に測定を行います。