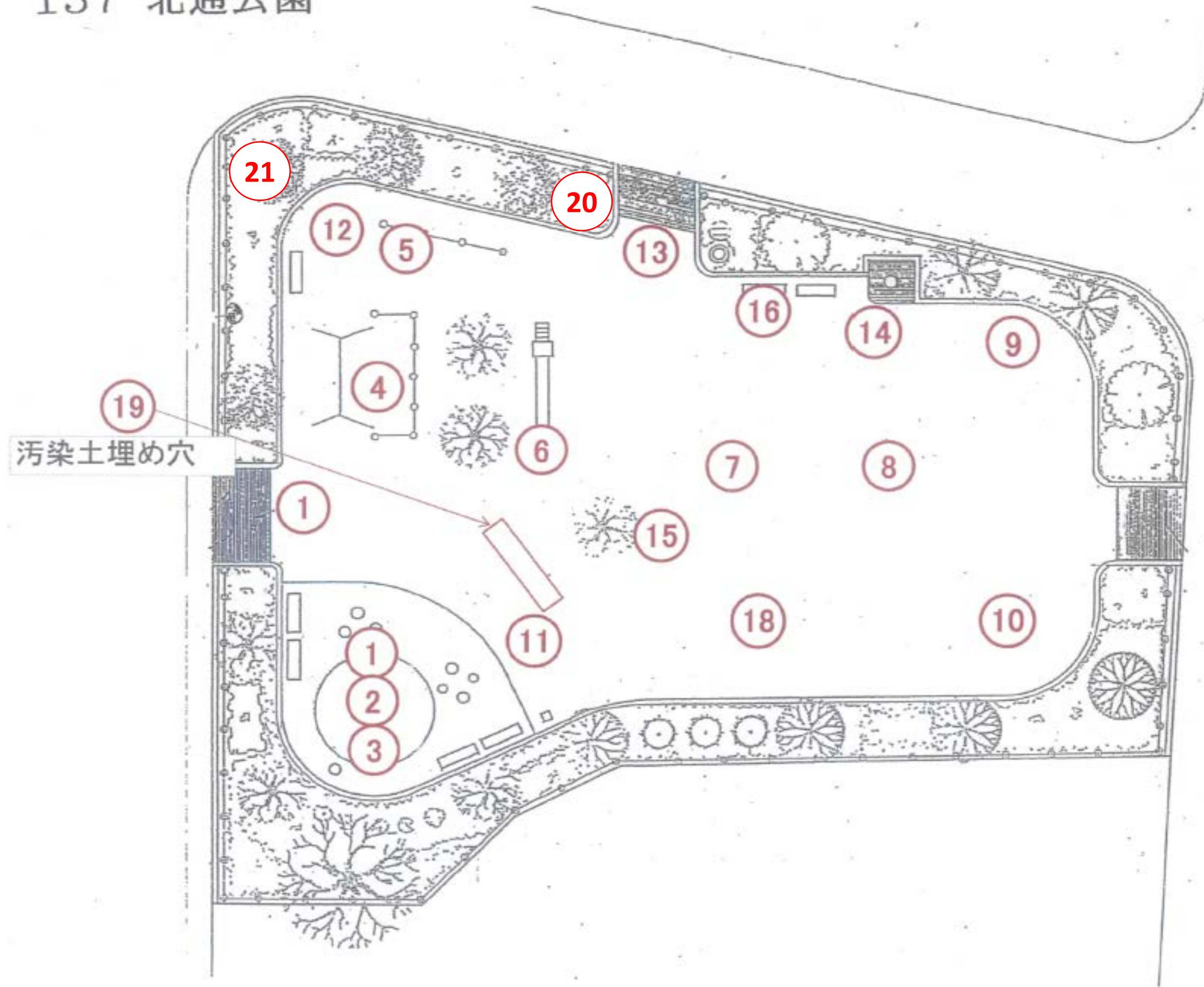


137 北通公園



放射線量測定値一覧表(単位 μ Sv/h)
公園名:北通公園

測定高さは(～平成29年度)砂場は5cm、その他は50cm
(平成30年度～)測定方法Aは5cm、Bは50cm

除染作業日:平成23年12月15日～16日、平成24年7月26日、9月12日～13日、10月25日、平成25年3月5日

No.	名称	最初の測定		最新の測定	H30～ 測定方法	No.	名称	最初の測定		最新の測定	H30～ 測定方法
		平成23年11月16日	平成30年3月2日	令和2年1月25日				平成23年11月16日	平成30年3月2日	令和2年1月25日	
1	砂場	0.535	0.073			16	ベンチ	0.420	0.077		
2	砂場	0.447	0.067			17	広場(隅)	0.287	0.072		
3	砂場	0.397	0.093			18	広場(隅)	0.458	0.088		
4	ブランコ	0.278	0.058			19	広場(隅)		0.070		
5	鉄棒	0.321	0.067			20	植え込み			0.105	B
6	すべり台	0.354	0.058			21	木の根元			0.076	B
7	広場(中心)	0.300	0.059			22					
8	広場(中心)	0.393	0.069	0.048	A	23					
9	広場(隅)	0.430	0.098			24					
10	広場(隅)	0.401	0.078	0.077	A	25					
11	広場(隅)	0.282	0.076			26					
12	広場(隅)	0.446	0.079			27					
13	広場(隅)	0.381	0.079	0.101	A	28					
14	水飲み場	0.356	0.077	0.064	A	29					
15	木の根元	0.280	0.052			30					

- ・放射線量の再測定を行った結果、上記のとおりとなりました。松戸市の指標値は 0.23μ Sv/hです。
- ・今後も定期的に測定を行い、 0.23μ Sv/h以上の場合は除染を行います。
- ・上表以外の日に行った測定結果については、松戸市のホームページで公表しています。

※平成30年度より測定方法を下記のとおり変更いたしました。

- ①日常生活空間内は測定方法A、空間外は測定方法Bとし、測定高さを変えております。(測定方法Aは5cm、Bは50cm)
- ②これまでの測定結果により、 0.1μ Sv/h未満である等、低い値で推移している箇所については、平成30年度より測定箇所から外しました。
- ③平成30年度の測定において、日常生活空間外の中で新たに測定点を設け、今後も定期的に測定を行います。