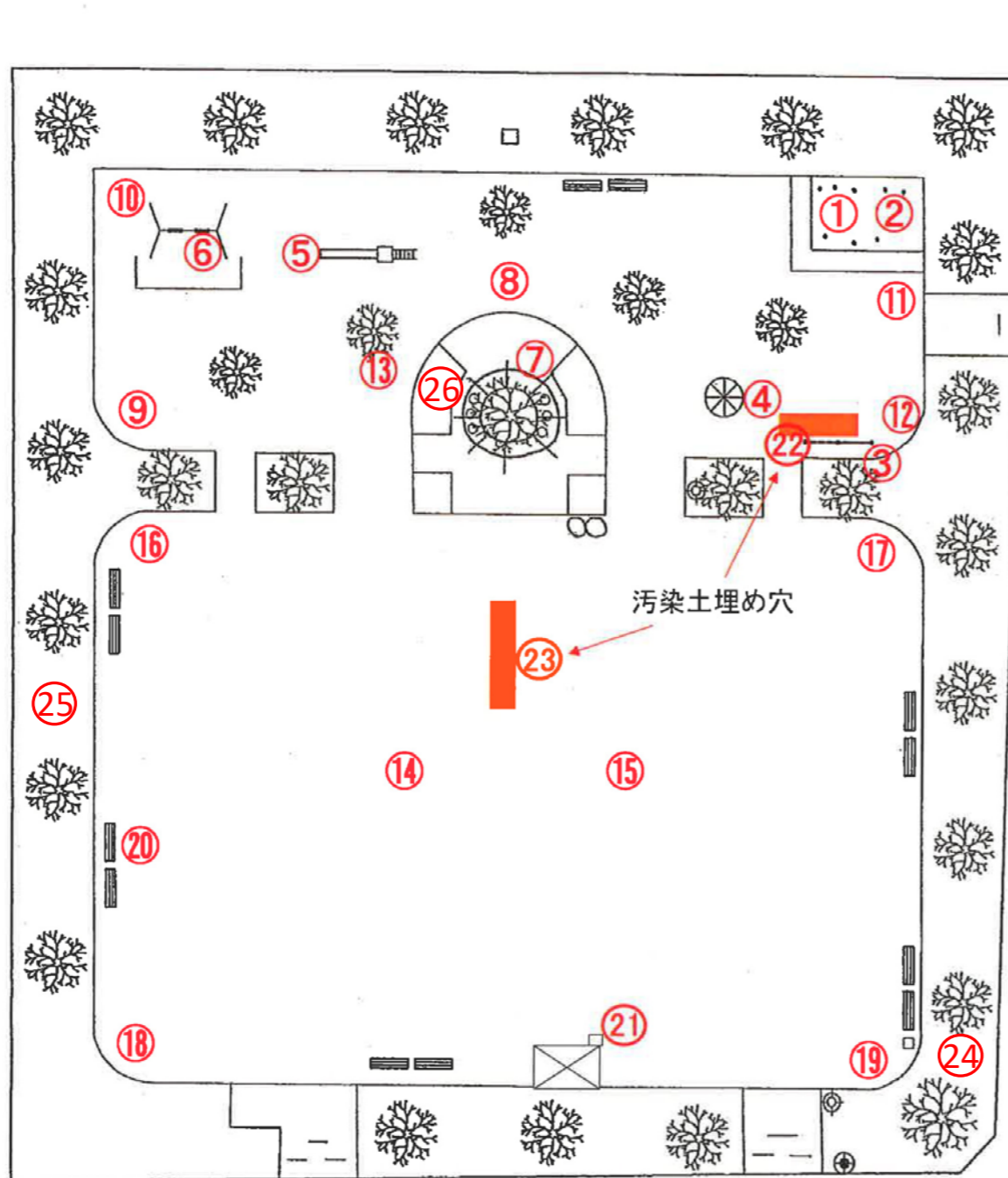


133 北丘第2公園

S=1:300



記号	凡例 名称
	大型2連ブランコ
	中型1方向滑り台
	はん登棒
	砂場
	ベンチ
	引込柱
	2連低鉄棒
	ベンチ
	照明灯
	汚水本管
	マンホール
	散水栓
	公共汚水樹

放射線量測定値一覧表(単位 μ Sv/h)
公園名:北丘第2公園

測定高さは(～平成29年度)砂場は5cm、その他は50cm
(平成30年度～)測定方法Aは5cm、Bは50cm

除染作業日:平成23年12月12日、平成24年4月10日、12月20日

No.	名称	最初の測定		最新の測定	H30～ 測定方法	No.	名称	最初の測定		最新の測定	H30～ 測定方法
		平成23年11月9日	平成30年3月5日	令和2年1月17日				平成23年11月9日	平成30年3月5日	令和2年1月17日	
1	砂場	0.418	0.073			16	広場(隅)	0.171	0.062		
2	砂場	0.526	0.081			17	広場(隅)	0.221	0.084		
3	鉄棒下	0.198	0.063			18	広場(隅)	0.224	0.105	0.100	A
4	登り棒下	0.207	0.047			19	広場(隅)	0.234	0.077	0.084	A
5	スベリ台 着地点	0.186	0.053			20	広場ベンチ下	0.241	0.071		
6	ブランコ下	0.193	0.067			21	トイレ前 集水マス	0.238	0.058		
7	パーゴラ下	0.175	0.068			22	汚染土埋め穴(地表5cm)		0.053		
8	遊具広場(中心部)	0.186	0.047			23	汚染土埋め穴(地表5cm)		0.057		
9	遊具広場(隅)	0.247	0.107	0.097	A	24	植栽地			0.095	B
10	遊具広場(隅)	0.260	0.104	0.068	A	25	植栽地			0.069	B
11	遊具広場(隅)	0.275	0.081	0.108	A	26	植栽地			0.070	B
12	遊具広場(隅)	0.261	0.082	0.040	A	27					
13	遊具広場 高木下(アオギリ)	0.234	0.071			28					
14	広場(中心部)	0.207	0.046			29					
15	広場(中心部)	0.211	0.055			30					

- ・放射線量の再測定を行った結果、上記のとおりとなりました。松戸市の指標値は 0.23μ Sv/hです。
- ・今後も定期的に測定を行い、 0.23μ Sv/h以上の場合は除染を行います。
- ・上表以外の日に行った測定結果については、松戸市のホームページで公表しています。

※平成30年度より測定方法を下記のとおり変更いたしました。

- ①日常生活空間内は測定方法A、空間外は測定方法Bとし、測定高さを変えております。(測定方法Aは5cm、Bは50cm)
- ②これまでの測定結果により、 0.1μ Sv/h未満である等、低い値で推移している箇所については、平成30年度より測定箇所から外しました。
- ③平成30年度の測定において、日常生活空間外の中で新たに測定点を設け、今後も定期的に測定を行います。