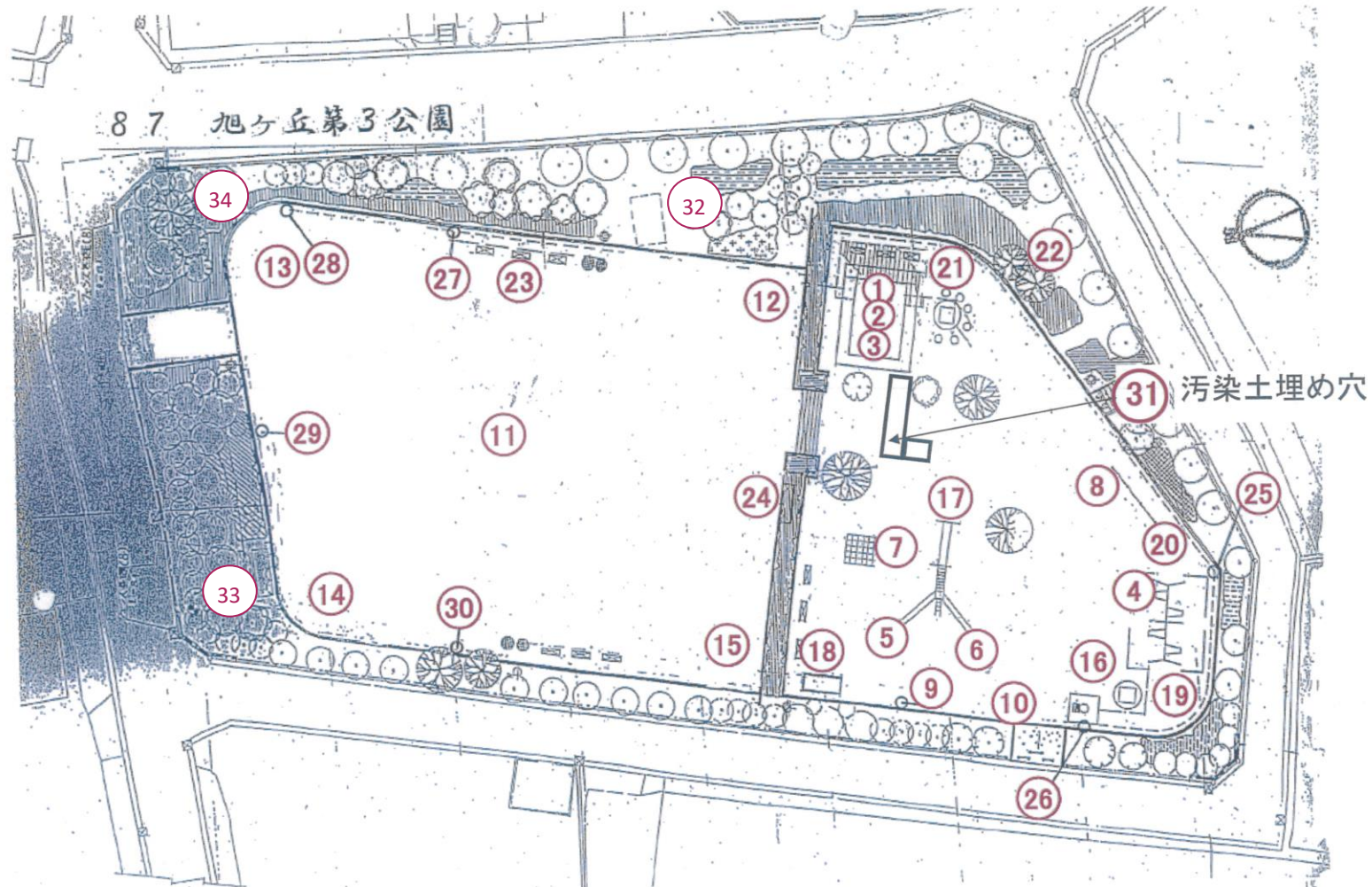


8 7 旭ヶ丘第3公園



放射線量測定値一覧表(単位  $\mu$  Sv/h)  
公園名: 旭ヶ丘第3公園

測定高さは(～平成29年度)砂場は5cm、その他は50cm  
(平成30年度～)測定方法Aは5cm、Bは50cm

除染作業日: 平成24年8月9日～17日.1月19日～23日.11月3日.平成25年3月9日

No.	名称	最初の測定		最新の測定		H30～ 測定方法	No.	名称	最初の測定		最新の測定		H30～ 測定方法
		平成24年11月1日	平成30年2月23日	令和2年1月7日					平成24年11月1日	平成30年2月23日	令和2年1月7日		
1	砂場	0.449	0.082				18	遊具広場 隅	0.278	0.081			
2	砂場	0.443	0.069				19	遊具広場 隅	0.292	0.090			
3	砂場	0.244	0.089				20	遊具広場 隅	0.390	0.083	0.082		A
4	ブランコ	0.370	0.100				21	遊具広場 隅	0.409	0.077			
5	コンビネーション遊具	0.325	0.095	0.086		A	22	木の根元	0.487	0.084			
6	コンビネーション遊具	0.402	0.101	0.099		A	23	ベンチ	0.236	0.071			
7	ジャングルジム	0.309	0.112				24	花壇	0.313	0.100			
8	鉄棒	0.460	0.078	0.104		A	25	集水樹	0.640	0.099	0.103		A
9	集水樹	0.391	0.116	0.055		A	26	集水樹	0.261	0.074			
10	U字溝	0.312	0.093				27	集水樹	0.356	0.101	0.079		A
11	広場 中心	0.221	0.060				28	集水樹	0.417	0.087	0.072		A
12	広場 隅	0.264	0.092				29	集水樹	0.356	0.063			
13	広場 隅	0.223	0.075				30	集水樹	0.410	0.091	0.079		A
14	広場 隅	0.250	0.075				31	遊具広場 隅		0.093			
15	広場 隅	0.259	0.095				32	緑地内①			0.075		B
16	水飲み場	0.237	0.070				33	緑地内②			0.085		B
17	遊具広場 中心	0.287	0.093				34	緑地内③			0.090		B

- ・放射線量の再測定を行った結果、上記のとおりとなりました。松戸市の指標値は $0.23 \mu$  Sv/hです。
- ・今後も定期的に測定を行い、 $0.23 \mu$  Sv/h以上の場合は除染を行います。
- ・上表以外の日に行った測定結果については、松戸市のホームページで公表しています。

※平成30年度より測定方法を下記のとおり変更いたしました。

- ①日常生活空間内は測定方法A、空間外は測定方法Bとし、測定高さを変えております。(測定方法Aは5cm、Bは50cm)
- ②これまでの測定結果により、 $0.1 \mu$  Sv/h未満である等、低い値で推移している箇所については、平成30年度より測定箇所から外しました。
- ③平成30年度の測定において、日常生活空間外の中で新たに測定点を設け、今後も定期的に測定を行います。