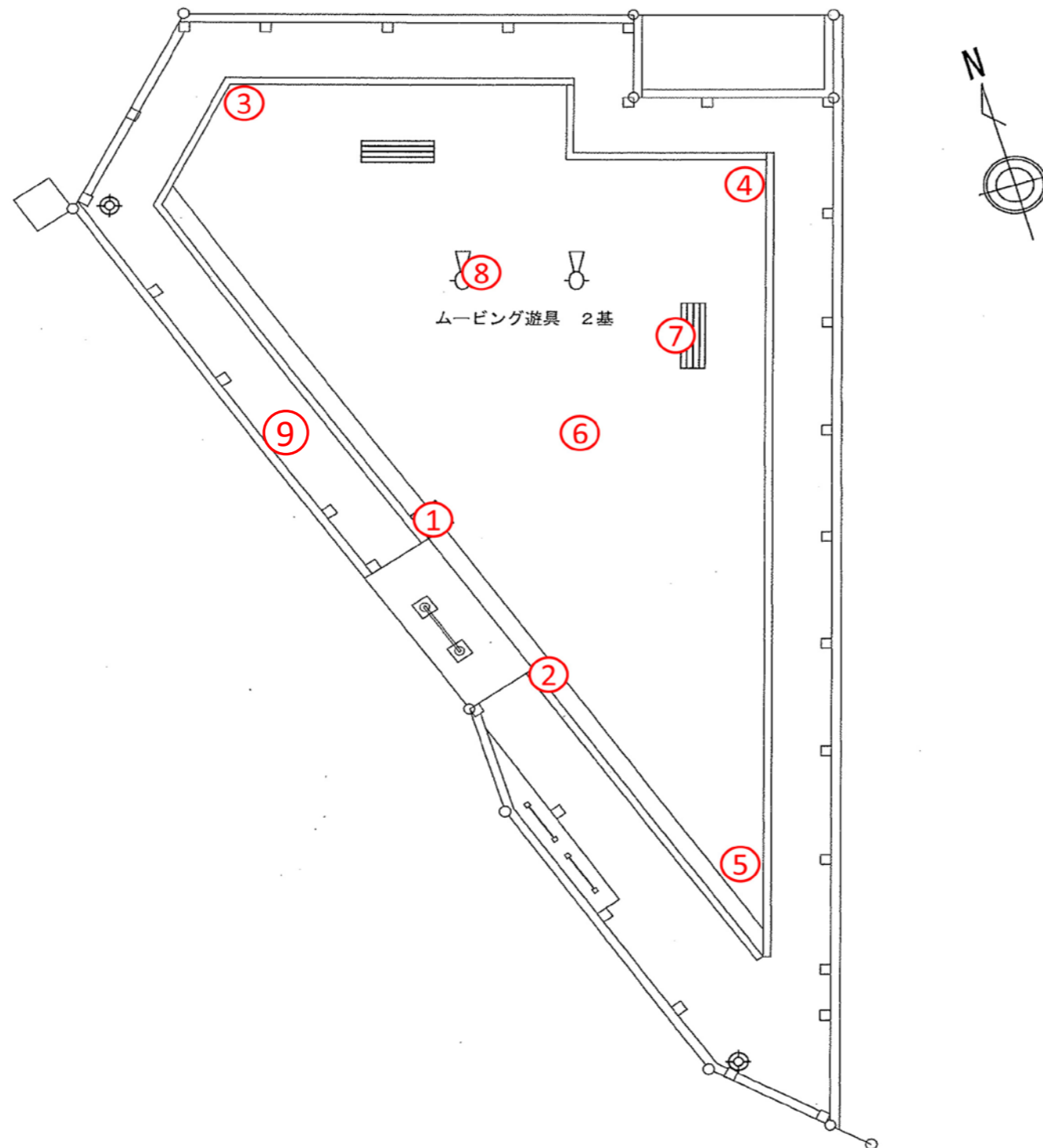


403 稲越前緑地 S=1:100



放射線量測定値一覧表(単位 μ Sv/h)
公園名: 稲越前緑地

測定高さは(～平成29年度)砂場は5cm、その他は50cm
(平成30年度～)測定方法Aは5cm、Bは50cm
除染作業日: 平成24年3月2日

No.	名称	最初の測定		最新の測定	H30～ 測定方法	No.	名称	最初の測定		最新の測定	H30～ 測定方法
		平成23年11月15日	平成30年2月28日	令和2年1月24日							
1	集水マス	0.240	0.081			16					
2	U字溝	0.240	0.070			17					
3	広場(隅)	0.238	0.064			18					
4	広場(隅)	0.217	0.075	0.059	A	19					
5	広場(隅)	0.246	0.082	0.060	A	20					
6	広場(中心部)	0.255	0.070			21					
7	ベンチ下	0.229	0.056			22					
8	ムービング遊具	0.243	0.055			23					
9	植栽地			0.070	B	24					
10						25					
11						26					
12						27					
13						28					
14						29					
15						30					

- ・放射線量の再測定を行った結果、上記のとおりとなりました。松戸市の指標値は 0.23μ Sv/hです。
- ・今後も定期的に測定を行い、 0.23μ Sv/h以上の場合は除染を行います。
- ・上表以外の日に行った測定結果については、松戸市のホームページで公表しています。

※平成30年度より測定方法を下記のとおり変更いたしました。

- ①日常生活空間内は測定方法A、空間外は測定方法Bとし、測定高さを変えております。(測定方法Aは5cm、Bは50cm)
- ②これまでの測定結果により、 0.1μ Sv/h未満である等、低い値で推移している箇所については、平成30年度より測定箇所から外しました。
- ③平成30年度の測定において、日常生活空間外の中で新たに測定点を設け、今後も定期的に測定を行います。