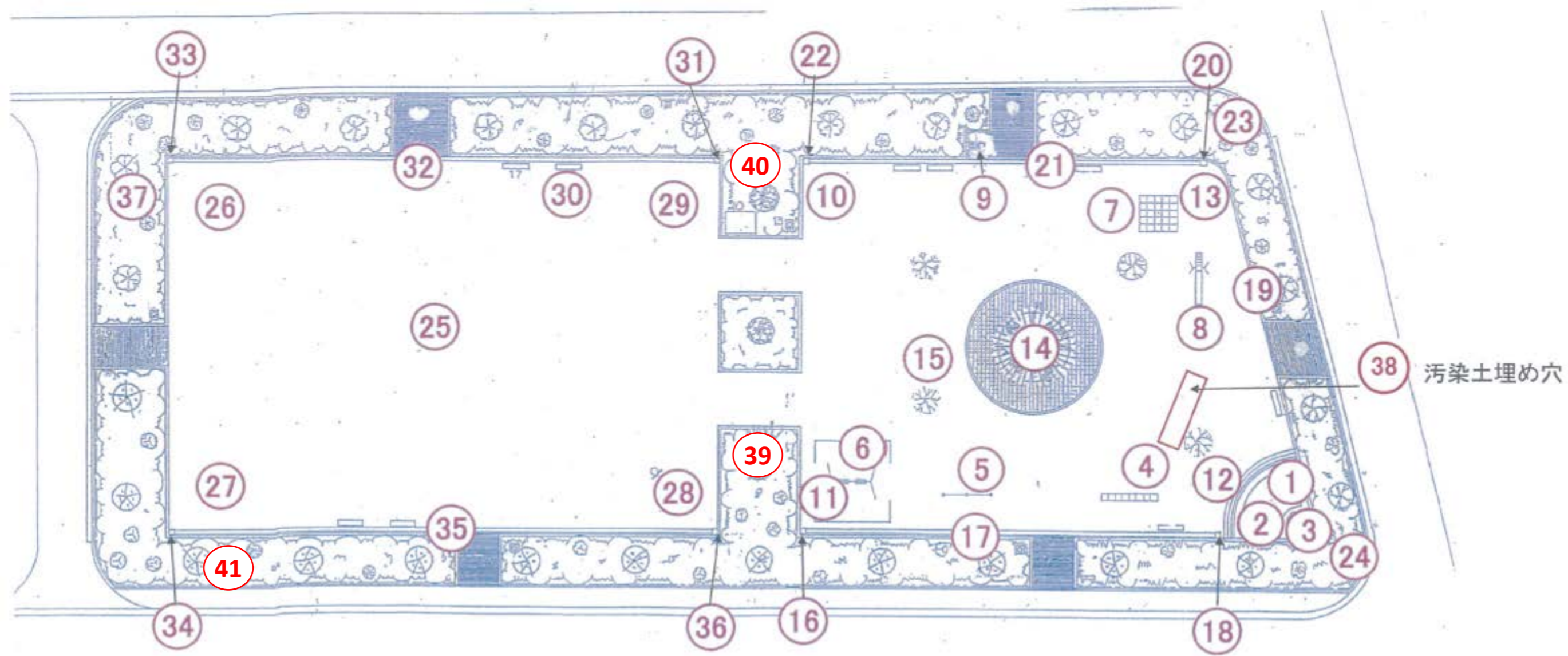


# 146 大流公園



放射線量測定値一覧表(単位  $\mu$  Sv/h)  
 公園名:大流公園 No.1

測定高さは(～平成29年度)砂場は5cm、その他は50cm  
 (平成30年度～)測定方法Aは5cm、Bは50cm

除染作業日:平成23年12月13日～14日、平成24年4月18日～5月9日、9月27日、10月31日、平成25年3月5日

No.	名称	最初の測定		最新の測定	H30～ 測定方法	No.	名称	最初の測定		最新の測定	H30～ 測定方法
		平成23年11月10日	平成30年3月2日	令和2年1月25日				平成23年11月10日	平成30年3月2日	令和2年1月25日	
1	砂場	0.423	0.073			16	集水柵	0.460	0.106	0.060	A
2	砂場	0.558	0.066			17	U字溝	0.535	0.091		
3	砂場	0.494	0.092			18	集水柵	0.384	0.076		
4	ウンテイ	0.369	0.064			19	U字溝	0.427	0.081		
5	鉄棒	0.409	0.059			20	集水柵	0.421	0.080		
6	ブランコ	0.457	0.074			21	U字溝	0.368	0.070		
7	ジャングルジム	0.370	0.048			22	集水柵	0.498	0.086		
8	滑り台	0.335	0.058			23	花壇	0.361	0.093		
9	水飲み場	0.287	0.068			24	花壇	0.305	0.085		
10	広場(隅)	0.451	0.056			25	広場(中心)	0.344	0.060	0.057	A
11	広場(隅)	0.335	0.071	0.075	A	26	広場(隅)	0.378	0.059		
12	広場(隅)	0.349	0.046			27	広場(隅)	0.379	0.060		
13	広場(隅)	0.337	0.061			28	広場(隅)	0.391	0.066		
14	広場(中心)	0.300	0.068			29	広場(隅)	0.354	0.071		
15	木の根元	0.374	0.080			30	ベンチ	0.360	0.065		

- ・放射線量の再測定を行った結果、上記のとおりとなりました。松戸市の指標値は $0.23 \mu$  Sv/hです。
- ・今後も定期的に測定を行い、 $0.23 \mu$  Sv/h以上の場合は除染を行います。
- ・上表以外の日に行った測定結果については、松戸市のホームページで公表しています。

※平成30年度より測定方法を下記のとおり変更いたしました。

- ①日常生活空間内は測定方法A、空間外は測定方法Bとし、測定高さを変えております。(測定方法Aは5cm、Bは50cm)
- ②これまでの測定結果により、 $0.1 \mu$  Sv/h未満である等、低い値で推移している箇所については、平成30年度より測定箇所から外しました。
- ③平成30年度の測定において、日常生活空間外の中で新たに測定点を設け、今後も定期的に測定を行います。

放射線量測定値一覧表(単位  $\mu$  Sv/h)  
 公園名:大流公園 No.2

測定高さは(～平成29年度)砂場は5cm、その他は50cm  
 (平成30年度～)測定方法Aは5cm、Bは50cm

除染作業日:平成23年12月13日～14日、平成24年4月18日～5月9日、9月27日、10月31日、平成25年3月5日

No.	名称	最初の測定		最新の測定	H30～ 測定方法	No.	名称				H30～ 測定方法
		平成23年11月10日	平成30年3月2日	令和2年1月25日							
31	集水桝	0.362	0.089			46					
32	U字溝	0.367	0.069			47					
33	集水桝	0.409	0.106	0.066	A	48					
34	集水桝	0.550	0.100	0.088	A	49					
35	U字溝	0.439	0.070			50					
36	集水桝	0.454	0.078	0.062	A	51					
37	草地	0.352	0.115			52					
38	広場(隅)		0.068			53					
39	植え込み			0.080	B	54					
40	〃			0.101	B	55					
41	木の根元			0.082	B	56					
42						57					
43						58					
44						59					
45						60					

- ・放射線量の再測定を行った結果、上記のとおりとなりました。松戸市の指標値は $0.23 \mu$  Sv/hです。
- ・今後も定期的に測定を行い、 $0.23 \mu$  Sv/h以上の場合は除染を行います。
- ・上表以外の日に行った測定結果については、松戸市のホームページで公表しています。

※平成30年度より測定方法を下記のとおり変更いたしました。

- ①日常生活空間内は測定方法A、空間外は測定方法Bとし、測定高さを変えております。(測定方法Aは5cm、Bは50cm)
- ②これまでの測定結果により、 $0.1 \mu$  Sv/h未満である等、低い値で推移している箇所については、平成30年度より測定箇所から外しました。
- ③平成30年度の測定において、日常生活空間外の中で新たに測定点を設け、今後も定期的に測定を行います。