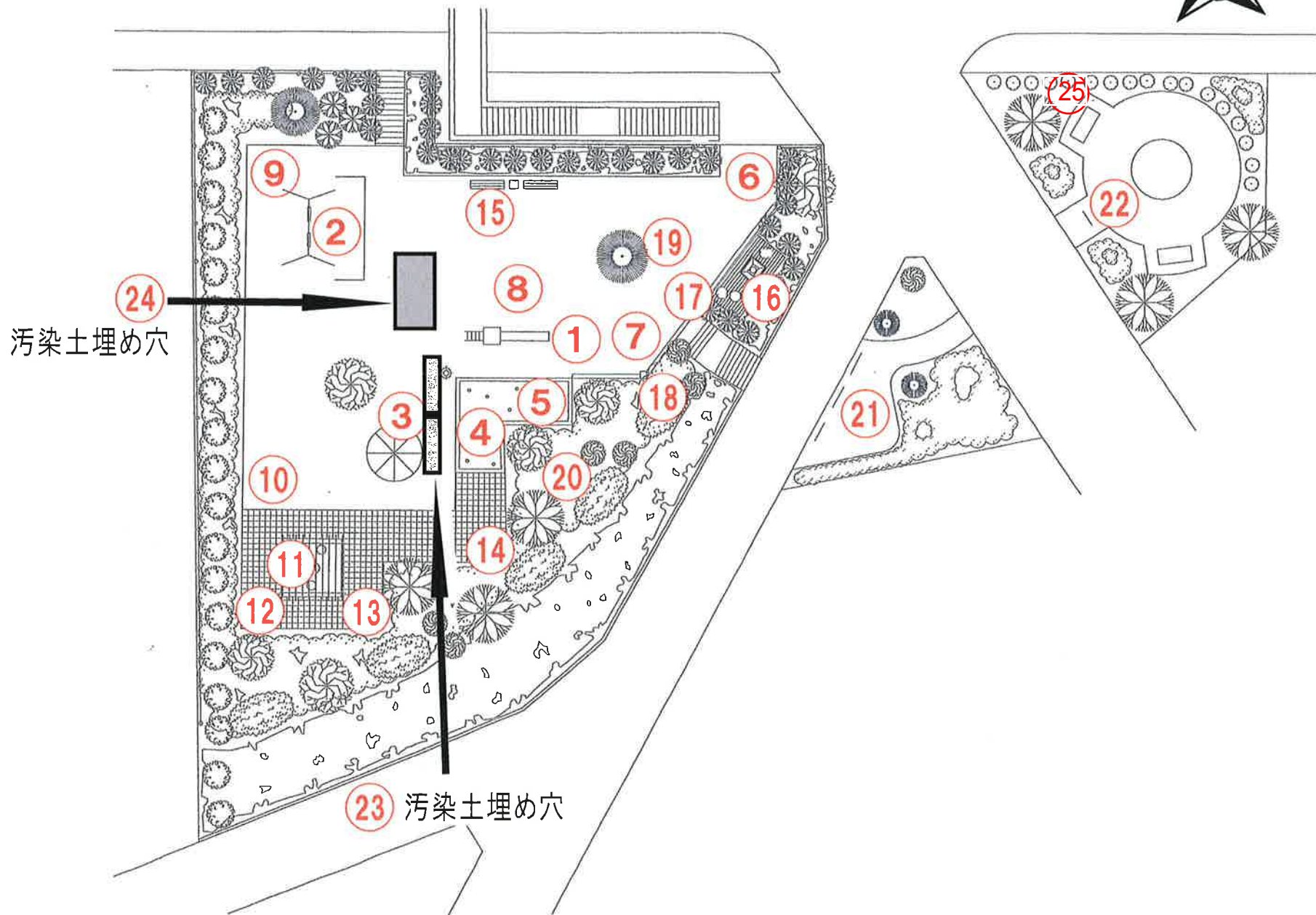


# 一本松公園



放射線量測定値一覧表(単位  $\mu$  Sv/h)  
公園名:一本松公園

測定高さは(～平成29年度)砂場は5cm、その他は50cm  
(平成30年度～)測定方法Aは5cm、Bは50cm

除染作業日:平成24年1月16日、3月19日、12月6日、平成25年3月18日

No.	名称	最初の測定		最新の測定 令和2年2月12日	H30～ 測定方法	No.	名称	最初の測定		最新の測定 令和2年2月12日	H30～ 測定方法
		平成23年10月28日	平成30年3月7日					平成23年10月28日	平成30年3月7日		
1	すべり台 着地点	0.350	0.082	0.074	A	16	水飲み場集水マス	0.283	0.080		
2	ブランコ下	0.340	0.062			17	U字溝	0.347	0.102	0.094	A
3	ジャングルジム下	0.445	0.082			18	集水マス	0.420	0.117	0.097	A
4	砂場	0.369	0.083			19	大木の根元	0.342	0.062		
5	砂場	0.256	0.087			20	緑地内	0.383	0.102		
6	遊具広場(隅)	0.330	0.071			21	園路	0.312	0.059		
7	遊具広場(隅)	0.367	0.114	0.089	A	22	園路	0.293	0.068		
8	遊具広場(中心部)	0.288	0.112			23	汚染土埋め穴(地表5cm)		0.094		
9	遊具広場(隅)	0.279	0.085	0.086	A	24	汚染土埋め穴(地表5cm)		0.056		
10	遊具広場(隅)	0.393	0.120	0.095	A	25	植込み中			0.088	B
11	広場(中央部)	0.335	0.082	0.081	A	26	植込み中			0.093	B
12	広場(隅)	0.400	0.112	0.091	A	27					
13	広場(隅)	0.448	0.112	0.096	A	28					
14	広場(隅)	0.355	0.115	0.101	A	29					
15	ベンチ下	0.278	0.078			30					

- ・放射線量の再測定を行った結果、上記のとおりとなりました。松戸市の指標値は $0.23 \mu$  Sv/hです。
- ・今後も定期的に測定を行い、 $0.23 \mu$  Sv/h以上の場合は除染を行います。
- ・上表以外の日に行った測定結果については、松戸市のホームページで公表しています。

※平成30年度より測定方法を下記のとおり変更いたしました。

- ①日常生活空間内は測定方法A、空間外は測定方法Bとし、測定高さを変えております。(測定方法Aは5cm、Bは50cm)
- ②これまでの測定結果により、 $0.1 \mu$  Sv/h未満である等、低い値で推移している箇所については、平成30年度より測定箇所から外しました。
- ③平成30年度の測定において、日常生活空間外の中で新たに測定点を設け、今後も定期的に測定を行います。