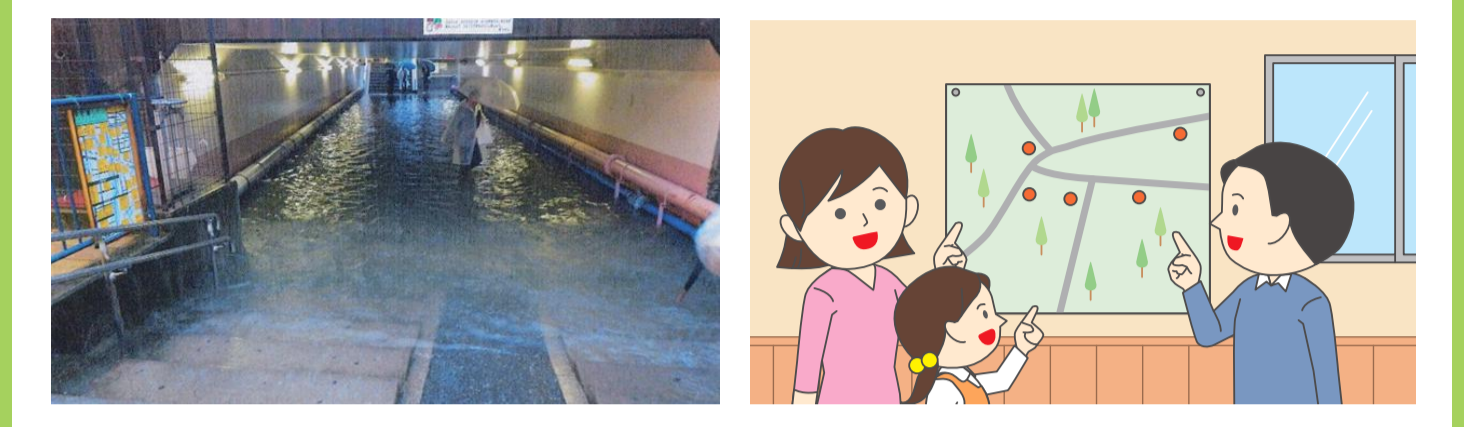


# 松戸市 下水系統防災地圖

保存版本

和其他防災地圖一起保存，以確保緊急時刻能夠確認。

下水系統防災地圖是指



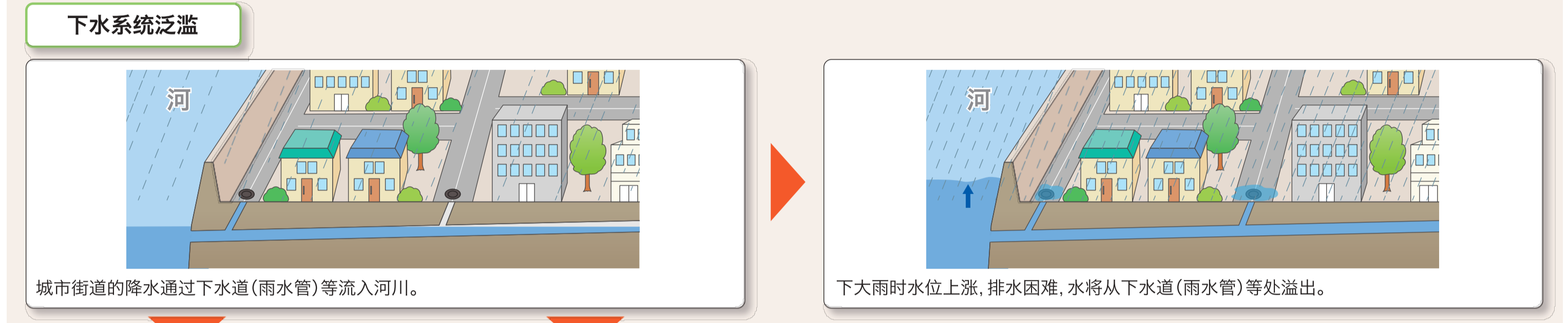
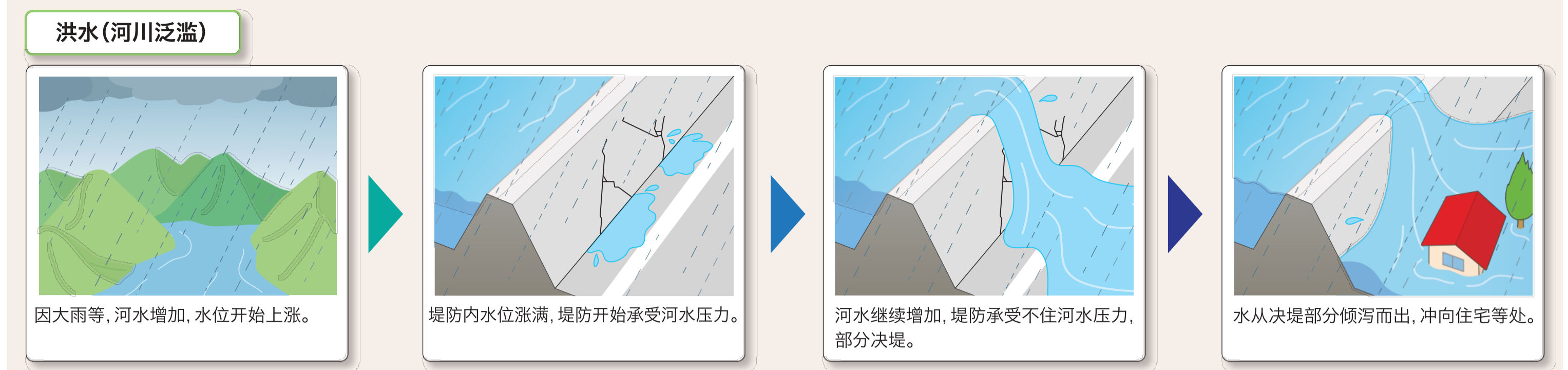
绘制下水系統防災地圖的目的为，针对发生超过下水道（雨水管）排水能力的大暴雨，指导市民应如何进行日常准备和应急对策。灵活使用本地圖，确认自家有无被淹的風險以及避難場所等，在日常生活中防患大雨导致的被淹。

咨询处

やさシティ、まつど。 matsudo  
2019年3月版

咨询处  
松戸市 建設部 下水道整備科  
千叶县松戸市根本387番地5 別館3楼  
电话 047-366-7361 传真 047-363-6779

## 1. 下水系統泛濫是指



- 洪水(河川泛濫)是指因大雨导致河水水位上涨，河水冲过堤防，或冲垮堤防。
  - 下水系統泛濫是指降水量超出排水设施的排放能力，或河川等排放口的水位升高导致雨水无法排出，从下水井井盖、排水沟和水道等处溢出造成淹水。溢出来的水很容易聚集在地下通道等低洼地带，因此要特别注意。
- 请在下述网站浏览《洪水防灾地图》  
[http://www.sonicweb-asp.jp/matsudo/map?theme=th\\_14](http://www.sonicweb-asp.jp/matsudo/map?theme=th_14)
- 
- 下大雨时，道路旁边的排水沟被垃圾等堵塞，无法排水，道路将被水淹。  
高速公路和铁路高架桥下等道路较低的地方会聚集雨水，导致被水淹。

## 2. 防患下水系統泛濫

**确认天气信息**

获取大雨相关的天气信息。开始刮冷风等的预测将要下大雨时，留意电视和广播的天气预报，注意天气的变化情况。

**清扫排水沟**

道路排水沟被垃圾和落叶堵塞的话，可能导致雨水无法排放，造成被淹。请协助清扫附近的道路周边。

**确认下水系統防災地圖**

使用下水系統防災地圖确认自家附近的推测被淹情况。接下来，确认自家附近的避難場所标志，确认避難的路线能够绕开水淹较深和危险的地方。

## 获得防灾相关信息

请浏览松戸市官网等获取防灾相关的最新信息。

**松戸市官网**  
<https://www.city.matsudo.chiba.jp/>

**松戸市官方推特**  
[https://twitter.com/matsudo\\_city](https://twitter.com/matsudo_city)

**松戸市官方Facebook**  
<https://www.facebook.com/matsudocty/>

随时通过邮件推送灾害信息，欢迎注册。

**松戸市安全安心邮件**  
<https://service.sugumail.com/matsudo/>

**千叶防灾邮件**  
<http://chibapref3.bosai.info/chiba/mobile/bosaimail.cgi>

“防灾行政用无线电(防灾无线电)”也发送信息，希望再次确认播放内容时，请拨打以下电话。

**防灾行政用无线电自动语音答复**  
(免费电话) 0800-800-9366

※不对应于每天下午2点和傍晚播放的定时播放。

## 3. 下水系統泛濫相关信息

降雨量	<div style="display: flex; justify-content: space-between;"> <span>少</span> <span>大雨、洪水注意警报</span> <span>大雨、洪水警报</span> <span>大雨特别警报</span> <span>多</span> </div>				
1小时的降雨量(mm)	10 以上~不到 20	20 以上~不到 30	30 以上~不到 50	50 以上~不到 80	80 以上~
降雨强度	较强降雨	强降雨	暴雨	大暴雨	特大暴雨
降雨形式	雨声较大。落到地面上会弹起来，打湿脚下。 	倾盆而下。开始从排水沟和小河等处溢出。 	倾盆大雨。道路流水成河。 	如瀑布般从天而降。下水井盖处开始喷水。 	感到如同窒息一般的压迫，非常恐怖。 
市民的行动	确认天气信息和防灾地图。		尽早准备。住在水淹推测地区的市民要采取家庭能够实行的对策。	住在水淹推测地区的市民要注意避难信息。避难场所可能因被淹而无法使用，避难时要收集正确信息，不要靠近危险的地方。	
推测下水系統被淹	<p><b>水淹深度的图例</b></p> <ul style="list-style-type: none"> <li>3.0m以上</li> <li>1.0m以上~不到3.0m</li> <li>0.5m以上~不到1.0m</li> <li>0.3m以上~不到0.5m</li> <li>不到0.3m</li> </ul> <p>※关于降雨强度对应的水淹深度，还可以在松戸市的官网上浏览。</p>				

## 4. 下水系統泛濫的防灾和避难

### 家庭可以采取的对策

**长板子和沙袋**

制作沙袋，和长板子等组合，能够防止水流入家中。

**装水的袋子和纸箱**

将装水的袋子放入纸箱排列起来。

**长花盆、塑料水箱和野餐垫**

将长花盆或塑料水箱排列起来后，用野餐垫包好。

### 危险场所

**水道周边**

水道边上可能没有防护栏等。淹水时，不知道水道的位置，有可能意外落水而被冲走，因此请不要靠近水道。周围的人请帮助他们避难。

**地下通道**

淹水时，周围的水会流向地下街道或地下人行道等低洼地带，这些地方有被水淹的風險，请不要靠近。

### 室内避难

**前往2楼以上避难**

突然下大暴雨时，不要强行外出避难，前往2楼以上的高处等候雨停。

**地下室很危险**

地下室很危险，请不要靠近。从地下室前往地上避难时，倒灌进来的水可能导致无法从楼梯爬上来，因此请事先离开地下室。

### 室外避难

**不要勉强，请前往周围安全的建筑物中**

水深深度达50cm以上时，避难时可能会伴随風險。不要勉强，请前往周围安全的建筑物内避难。

**不要在汽车内避难**

在汽车内避难可能妨碍紧急车辆的通行或防灾活动，因此请不要在车内避难。

**注意下水井盖和排水沟**

避难时要记得穿便于运动的服装，并且行动时保持2人以上，途中小心下水井盖和排水沟。

**帮助老年人等避难**

老年人、孩子和伤病人员等需要照顾的人士要尽早避难。