

# MAP



- ほっとるーむ松戸  
松戸市松戸 1307-1 松戸ビルテング 4階  
松戸市文化ホール内
- アートスポットまつど  
松戸市松戸 1307-1 キテミテマツド 9階
- 松戸市民劇場  
松戸市本町 11番地の6
- 男女共同参画センターゆうまつど  
松戸市本町 14番地の10
- 子ども読書推進センター  
松戸市松戸 2062番地

## 会場について

- 各会場にご来場の際は、公共交通機関をご利用ください。
- 授乳・オムツ替え 各会場に授乳室・オムツ替えコーナーを設けています。
- ベビーカー置き場 会場内は混雑が予想されます。各会場のスペースには限りがありますので、ご了承ください。
- 各会場には飲食ができるスペースはありませんので周辺の飲食店等をご利用ください。
- ごみ・オムツの各自お持ち帰りにご協力をお願いいたします。



# 松戸子育てフェスティバル

## 2024 5.26日

子どもたちの種やかな成長を支えるために、市内の子育て支援を行っている様々な団体同士が「子育て」を応援するフェスティバルです。

5会場で開催!!  
松戸市民劇場  
ほっとるーむ松戸  
アートスポットまつど  
子ども読書推進センター  
男女共同参画センターゆうまつど

松戸市民劇場  
OPEN  
10:00-15:00  
開場 9:45  
最終受付 14:30

その他会場  
OPEN  
10:30-15:00  
開場 10:15

エコバッグ  
プレゼント!!  
先着600枚  
なくなり次第終了

## 松戸市民劇場

- 9:45 開場
- 10:00 オープニングセレモニー  
マスコットキャラクター大集合
- 11:00 各イベント開始



## 荒牧先生の親子ふれあい遊び

11:00 - 12:00 [ホール]  
心地良いうたとふれあい遊びは、赤ちゃんの心をほぐし、心のつながりをはぐくみます。  
言葉や身体の動きを一緒に楽しみましょう!

## おやこで遊びに行こう! 第1会場

0歳から就学前までのお子さんと保護者の方が集える場です。大型絵本や、紙芝居、パネルシアター、ハンドベルなどを楽しめます。ぜひ遊びに来てくださいね。  
※授乳コーナーあります。  
[松戸市おやこDE広場ネットワーク]  
[松戸子育て支援センター連絡会]  
[松戸子育てコーディネーター協議会] ※すべて時間変更の可能性あり

[第2・3会議室]  
＜タイムスケジュール＞  
10:30 ~ 11:00  
12:00 ~ 12:30  
13:00 ~ 13:30  
14:00 ~ 14:30

## ふれあいファミリーコンサート

12:30 - 13:00 [ホール]  
音楽に合わせているいろいろな乗り物が登場します! 子どもたち、保護者の方も手遊び・ふれあい遊びを通じて一緒に楽しみましょう!!!  
[子ども居場所課 (常盤平児童福祉館・青少年プラザ)]

## 音のゆりかごコンサート

~美しい歌声と優しいピアノで贈る音楽会~  
13:30 - 14:00 [ホール]  
美しい歌声と優しいピアノで贈る音楽会。ちょっと素敵な世界への扉です。赤ちゃんやお子様と一緒にゆったりとしたひとときを過ごしませんか。



ソプラノ 松井亜希さん ピアノ 久居麻紀子さん

## チーバくんダンスチャレンジ

14:30 - 15:00 [ホール] チーバくんとおどろう!

## Let's Motorize!

未来を担う子どもたちの育成をものづくりを通じて支援しています



東日本旅客鉄道株式会社

身体を作る大切な時期の「食育」をお手伝いします! 出張授業も行っておりますので、ぜひお声掛け下さい!

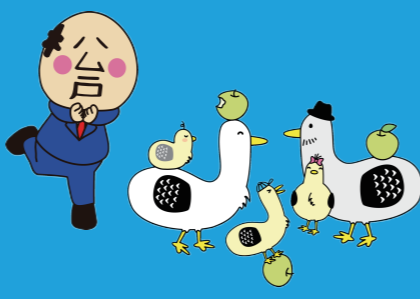
市内保育園にて、給食の時間に雑穀ご飯を提供しています。保育園栄養士の先生と、子供達が食べやすく栄養バランスの取れた雑穀ブレンドを一緒に作りました。園でご家庭で体に優しいお食事を!

5ツ星お米マイスター はんソムリエ 雑穀エキスパート 眞谷梨絵

5ツ星お米マイスター、ごはんソムリエ、雑穀エキスパートのいるお店  
米処 結米屋(にめどころ ゆめや)|5ツ星お米マイスター:鎌倉製粉株式会社シブヤ 千葉県松戸市小金原4-36-5  
TEL047-341-1211/FAX047-343-2894 HP:http://wadeli.jp



未来は、あそびの中に。  
株式会社ジャクエツ 船橋店  
船橋市市場 4丁目 19-5  
TEL 047-460-2777 FAX 047-460-2778



幼児の心を育む  
チャイルドブック  
(株)チャイルド本社 船橋営業所  
Tel.047-439-2215

リニューアルしました!  
新京成線アプリ  
iPhoneの方はこちら  
Androidの方はこちら  
まいにち、ちょっと、新しい。  
shin-kei-sei

主催: 松戸子育てフェスティバル実行委員会  
松戸市保育園協議会 / 松戸市私立幼稚園連合会 / (社福) 松戸市社会福祉協議会 / 松戸子育て支援センター連絡会 / 松戸市おやこDE広場ネットワーク / (一社) 千葉県助産師会第一地区 / 聖徳大学 / (公社) 松戸市シルバー人材センター / 松戸市子育てコーディネーター協議会 / 松戸人権擁護委員協議会 / (公財) 松戸市国際交流協会 / 松戸市 (子ども政策課・子ども未来応援課・子ども居場所課・保育課・幼児教育課・こども家庭センター・男女共同参画課・障害福祉課) / 松戸市教育委員会 (図書館)  
☆お問い合わせ: 松戸子育てフェスティバル実行委員会事務局 TEL047-366-7347 (松戸市子ども未来応援課内)



## アートスポットまつど (キテミテマツド 9F)

### 子育て情報・相談コーナー

保育園(所)の入園(所)の手続きの方法や、保育施設などについてスタッフがわかりやすく対応いたします。また子育てに関する情報資料を配布いたします。  
【保育課】

幼稚園の預かり保育や幼児教育無償化についてなど、幼稚園に関する情報提供や資料配布を行っております。  
【幼児教育課】



親子で楽しめる制作やおままごとであるコーナーを設置しております。育児の相談に関するお悩みに園長先生たちが答えるコーナーもありますので、是非お立ち寄りください！  
【松戸市保育園協議会】



### ようちえんのひろば

「幼稚園って何をするとこ？」各幼稚園の情報を掲示し、幼稚園に関する質問にお答えします。子ども達は、幼稚園の先生と色々な遊びを楽しんで下さいね。幼稚園で製作する、手作りおもちゃのプレゼントもあるよ。  
【松戸市私立幼稚園連合会】



### 家事援助等相談コーナー

シルバー人材センターって？子育て中のママ、パパのちょっとしたお手伝いします。ご相談下さい。魚釣り、昔遊びでお迎えします。  
【(公社)松戸市シルバー人材センター】



## 男女共同参画センター ゆうまつど

### 聖徳大学☆ 保育者のタマゴのわくわく広場



「保育者のタマゴ」の学生による、人形劇の上映と、「おまつり」をテーマとした遊びの広場です。  
＜人形劇＞  
各30分  
①10:30～ ②11:30～  
③13:30～ ④14:30～  
(人数制限を行う場合もあります。)  
【聖徳大学】

### 助産師さんに、聞いてみよう！

目からウロコの助産師のはなし！  
①「母乳？混合？ミルク？」10:30～  
初めて(と2人目以降)の授乳から卒乳まで  
②「生まれたて赤ちゃんのトリセツ」12:00～  
泣きへどう対応？等  
③「お産の痛み…どう対応する？」13:30～  
麻酔分娩？自然分娩？産後の痛みは？  
※予約制(各回定員:10組)  
【(一社)千葉県助産師会第一地区】



こちらのQRコードから事前にお申し込みください。空きのある場合は当日も受け付けます。



### ミニミニ☆ 女性のおしごと相談コーナー

#### 【2階まつど女性就労・両立支援相談窓口】

働きたいけど、どこから始めていいのかわからない。子育てと仕事の両立について聞いてみたい。キャリアコンサルタントに相談しませんか？  
【男女共同参画課】



### 妊婦・子育て家族の健康相談コーナー

保健師・管理栄養士・歯科衛生士による育児相談、栄養相談、歯科相談を行います。栄養士のレシピ配布、クイズコーナー、握力測定、赤ちゃん人形の抱っこ体験など行います。  
【こども家庭センター 母子保健担当室】



### おやこで遊びに行こう！【第2会場】

概ね0歳から3歳の乳幼児と保護者、妊婦さん等が気軽に集える場です。絵本やおもちゃでゆっくり過ごしたり、手遊びなどのお楽しみタイムもあります。ぜひ遊びに来て下さい。  
＜お楽しみタイムスケジュール＞  
①10:30～ ②11:15～  
③13:15～ ④14:00～  
【松戸市おやこDE広場ネットワーク】  
【松戸子育て支援センター連絡会】  
【松戸市子育てコーディネーター協議会】



## ほっとるーむ松戸 (松戸ビルディング 4F)

### 発達相談

発達に心配のあるお子さまの相談窓口とライフサポートファイルの紹介・配布を行います。  
【障害福祉課】



### 国際交流

子育て中のお父さんお母さん！子育てで悩んでいませんか？英語、中国語、ベトナム語、フィリピン語で、専門の人に相談できます。  
【(公財)松戸市国際交流協会】

## 子ども読書推進センター

### 親子で楽しもう絵本のせかい



【おはなしのへや】  
おはなし会を行います。  
①11:00～  
②14:00～  
(各30分)  
4/23(火)～5/30(木)まで、  
企画展示「和歌山静子の世界」  
も開催しています。  
【松戸市立図書館】

### 社協の遊び場



社協のボランティアさんたちと協力し、ゲームや工作など楽しい遊び場を用意してお待ちしております。まっころんも来るよ！  
【(社福)松戸市社会福祉協議会】



### ごあいさつ

沢山の方々のお力添えをいただき、本フェスティバルも第15回目の開催となりました。民間団体と松戸市が連携し、多くの協賛企業のご協力のもと、「つなげよう・ひろげよう・子育ての輪」をテーマに開催できることを心より感謝申し上げます。  
このフェスティバルは、妊娠中の方、未就学の子どもと保護者、地域の方々など幅広い層を対象としております。さまざまな子育て情報や、親子で楽しむ遊び、専門職による子育て相談、イベントなど充実した内容となっております。今年度も引き続き、松戸駅周辺の5つの会場で開催いたします。  
参加されました市民の皆様をはじめ、多くの方々に子育てするなら松戸に住みたいと思われるまちとなれるよう、今後も市民の皆様と共に取り組んでまいりたいと存じます。  
松戸市長 本郷谷 健次



皆様、こんにちは。子育てフェスティバルへようこそお越しくださいました。私は、実行委員長の久居麻紀子と申します。  
今年度も引き続き松戸駅周辺5ヶ所の施設で、日頃子育てのお手伝いをさせていただく様々な団体が集結し、沢山の企画をご用意して皆様とお会いできます事を楽しみにしておりました。  
日頃、子育てを楽しみながらも頑張っているご家族の皆様が、遊べる制作コーナーや市民劇場で堪能できる芸術鑑賞、日々の子育てのお悩みを相談コーナー、子育て機関の情報提供などをご用意しております。本日は、いっぱい遊んで、松戸駅周辺のお食事どころでちょっと一息。一日、笑顔あふれる時間をお過ごしください。  
実行委員長 久居 麻紀子

