

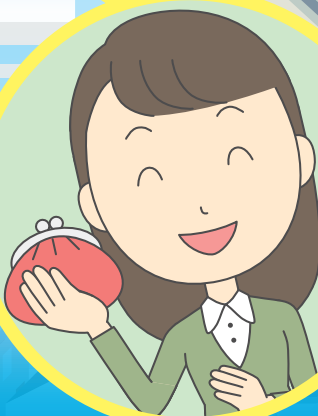


BANK



ATM

**Como usar as
contas bancárias
e fazer transferências
no Japão**



Abrir sua conta bancária

As contas podem ser abertas nas seguintes instituições financeiras.

Banco

Banco Shinkin

Banco Shinkumi

Banco JA

Banco JF Marine

Banco Rokin

Exemplos de documentos necessários para abrir uma conta:

*Documentos necessários podem variar conforme a instituição financeira.



Cartão de residência;
Passaporte

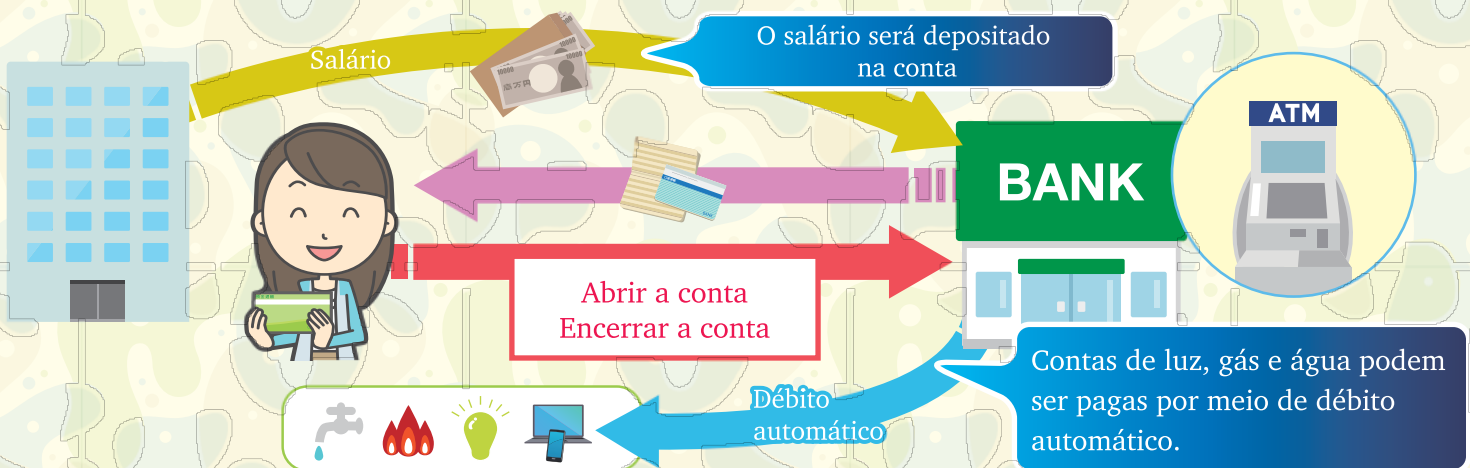


Carimbo pessoal
(eventualmente assinatura é aceita);



ID de funcionário, carteira de estudante
(se não possuir, vá ao banco junto com um funcionário da empresa ou da escola).

Instituições financeiras precisam observar os requerimentos e leis da comunidade internacional para evitar que transações financeiras e serviços prestados não sejam usados para lavar dinheiro ou financiar terrorismo. Portanto, elas podem adotar as medidas necessárias para verificar as informações de clientes na hora de abrir ou após abrir uma conta (endereço, nome completo, período de validade e tipo de visto, situação profissional, etc.). O cliente pode ser impedido de abrir ou utilizar contas caso a instituição não possa verificar suas informações.



Nos seguintes casos, notifique a instituição onde abriu a conta.

- ✓ Quando houver alteração de endereço, período de permanência no Japão, tipo de visto;
- ✓ Quando perder a caderneta bancária ou o cartão;
- ✓ Quando se desligar da empresa ou da escola;
- ✓ Quando retornar ao seu país (encerrar a conta).

É ilegal

Vou ceder a minha conta a um terceiro.

Eu posso usar a sua conta depois que você voltar ao seu país?



Fazer remessa ao exterior



Fazer remessa da conta bancária.

Não use serviços de um banco ilegal. A maioria dos bancos funciona em grandes prédios.

Fazer remessa por meio do operador de transferência de fundos.

Os operadores de transferência de fundos que não estão na lista abaixo são ilegais. A lista pode ser consultada no website da Agência de Serviços Financeiros do Japão https://www.fsa.go.jp/menkyo/menkyoj/shikin_idou.pdf

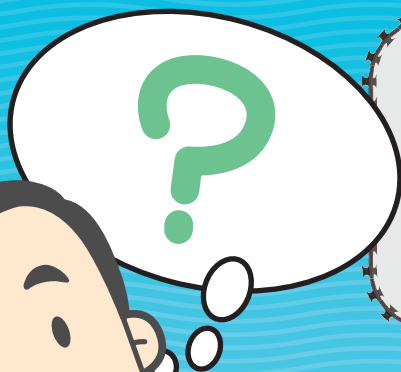
Lista de operadores de transferência de fundos (Total de 80 operadores em 31 de janeiro de 2021)

Favor consultar seu operador de transferência de fundos para saber se ele realiza remessas ao exterior.

- | | | |
|--|---|---|
| <ul style="list-style-type: none"> トラベックスジャパン株式会社(Travel Japan K.K.) 株式会社ユニドス(UNIDOS Co.,Ltd.) ジャパンマネーエクスプレス株式会社(Japan Money Express Co. Ltd.) トランスリミッタンス株式会社(TransRemittance Co., Ltd.) SBIレミット株式会社(SBI Remit Co., Ltd.) Queen Bee Capital株式会社(Queen Bee Capital Co., Ltd.) Speed Money Transfer Japan株式会社(Speed Money Transfer Japan K.K.) 株式会社NTTドコモ(NTT DOCOMO, INC.) 株式会社クレディセゾン(Credit Saison Co.,Ltd.) NTTスマートトレード株式会社(NTT Smart Trade Inc.) プラステル株式会社(Brastel Co., Ltd.) SBペイメントサービス株式会社(SB Payment Service Corp.) 株式会社シースクエア(C-Square Inc.) 株式会社I-REMIT JAPAN(I-REMIT JAPAN K.K.) 日本ゲームカード株式会社(Nippon Game Card Corporation) 株式会社Y&W(Y & W Co., Ltd.) 株式会社マネーパートナーズ(MONEY PARTNERS CO.,LTD.) 株式会社デジタル(Digital Co.,Ltd.) 株式会社ジャパンレミットファイナンス(JAPAN REMIT FINANCE CO., LTD.) CITY EXPRESS MONEY TRANSFER JAPAN株式会社(City Express Money Transfer Japan Co. Ltd.) PayPal Pte. Ltd. ウェルネット株式会社(WELLNET CORPORATION) 株式会社ヒューマントラスト(Human Trust Co. Ltd.) 株式会社フォレックスジャパン(Forex Japan Co. Ltd.) 株式会社イーコンテクスト(ECONTEXT, INC.) Unimoni株式会社(Unimoni KK) 株式会社Cashwell Asset Management(Cashwell Asset Management K.K.) | <ul style="list-style-type: none"> 株式会社N&P JAPAN(N&P JAPAN CO., LTD.) メトロレミッタンスジャパン株式会社(Metro Remittance (Japan) Co., Ltd.) Credorax Japan株式会社(CREDORAX JAPAN INC.) LINE Pay株式会社(LINE Pay Corporation) GMOペイメントゲートウェイ株式会社(GMO Payment Gateway, Inc.) 株式会社海外送金ドットコム(KaigaiSoukin Dot Com Co.,Ltd.) ウエスタンユニオンジャパン株式会社(Western Union Japan K.K.) トランスファーワイズ・ジャパン株式会社(TransferWise Japan K.K.) BDレミットジャパン株式会社(BDO Remit (Japan) Ltd.) GMOイブシロン株式会社(GMO Epsilon, Inc.) 株式会社デジタルウォレット(Digital Wallet Corporation) ペイオニア・ジャパン株式会社(Payoneer Japan Ltd.) WorldRemit Ltd. FSR Holdings株式会社(FSR Holdings Co Ltd) ワールドファミリー株式会社(World Family Inc.) 松井証券株式会社(Matsui Securities Co., Ltd.) 株式会社pring(pring Inc.) 株式会社アジアネット(Asian Net Co., Ltd.) auペイメント株式会社(au Payment Corporation) 株式会社C&B(C&B Inc.) Solomon Capital Japan株式会社(Solomon Capital Japan Inc.) 株式会社KABAYAN INTERNATIONAL(Kabayan International LTD) 株式会社メルペイ(Merpay, Inc.) 株式会社セブン・ペイメントサービス(Seven Payment Service, Ltd.) CURFEX JAPAN株式会社(Curfex Japan, Inc) REVOLUT TECHNOLOGIES JAPAN株式会社(Revolut Technologies Japan Inc.) 株式会社RESPECT PAYMENT SERVICE(RESPECT PAYMENT SERVICE Co., Ltd.) | <ul style="list-style-type: none"> JALペイメント・ポート株式会社(JAL Payment Port Co.,Ltd.) ホワイトカード株式会社(White Card Co.,LTD.) 株式会社エムティーアイ(MTI Ltd.) 株式会社キュリカ(CYURICA CO.,LTD.) 楽天Edy株式会社(Rakuten Edy, Inc.) PayPay株式会社(PayPay Corporation) アギナルド・ジャパン株式会社(AGUINALDO JAPAN CO.LTD.) ASIA PAY株式会社(ASIA PAY Co.,Ltd.) ウェルスナビ株式会社(WealthNavi Inc.) 株式会社SBI証券(SBI SECURITIES Co.,Ltd.) NIUM Japan株式会社(Nium Japan Kabushiki Kaisha) 株式会社イーヘイ・ジャパン(YEHEY JAPAN CO.LTD.) 株式会社OTEL INTERNATIONAL(OTEL INTERNATIONAL Limited) 株式会社アンナフィユ(AN NAFIYU Co.,Ltd) 株式会社JPY(JPY, Inc.) Kipp Financial Technologies株式会社(Kipp Financial Technologies,Inc.) Mビルディング株式会社(MBILLING CO.LTD.) 株式会社FinShot(FinShot Co., Ltd.) SGC設立準備株式会社(SGC preparatory CO., Ltd.) 株式会社Kyash(Kyash Inc.) ビットキャッシュ株式会社(BitCash Inc.) 株式会社スマートバンク(Smart Bank Inc.) 株式会社セブン・グローバルレミット(Seven Global Remit, Ltd.) 株式会社電算システム(Densan System Co.,Ltd.) 株式会社ディコミュニケーションズ(D. COMMUNICATIONS, INC.) 株式会社アプラス(APLUS Co., Ltd.) |
|--|---|---|



**Lavagem de dinheiro
(ocultar a pessoa que possui
dinheiro de origem criminosa)
é ilegal.**



**Você pode fazer remessa desse
dinheiro a partir da sua conta?
Eu te dou 10 mil ienes.**



Se está com problemas relacionados ao uso da conta bancária ou remessa ao exterior, consulte as pessoas da sua empresa ou da escola.



Se não conseguir julgar se um operador é ilegal ou não, não utilize de seus serviços.



Se você fizer algo ilegal, como dar sua conta a outras pessoas, não poderá permanecer no Japão nem vir ao país.

(Atualizado em março de 2021)

Contato da Agência de Serviços Financeiros

(Horário de atendimento: das 10:00 às 17:00 nos dias úteis)

Atendimento aos usuários de serviços financeiros **0570-016811**

(No caso de telefone 03-5251-6811)

* Nós não oferecemos serviços de consultoria em português, então, por favor, entre em contato conosco através de uma pessoa que entende japonês.



Serviços em Inglês One Stop

mail: equestion@fsa.go.jp