

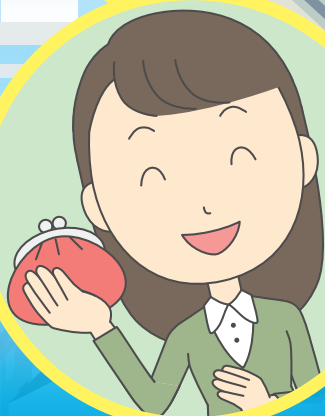


BANK



ATM

用于在日本生活的 银行账户和汇款的 使用方法



开设账户

账户可于银行等下列金融机构开设。

银行

信用金库

信用组合

JA银行

JF海洋银行 (JF Marine Bank)

劳动金库

建立账户需要如下资料。

(所需资料有可能因金融机构而异。)



在留卡
护照



印章
(有时签字也可以。)

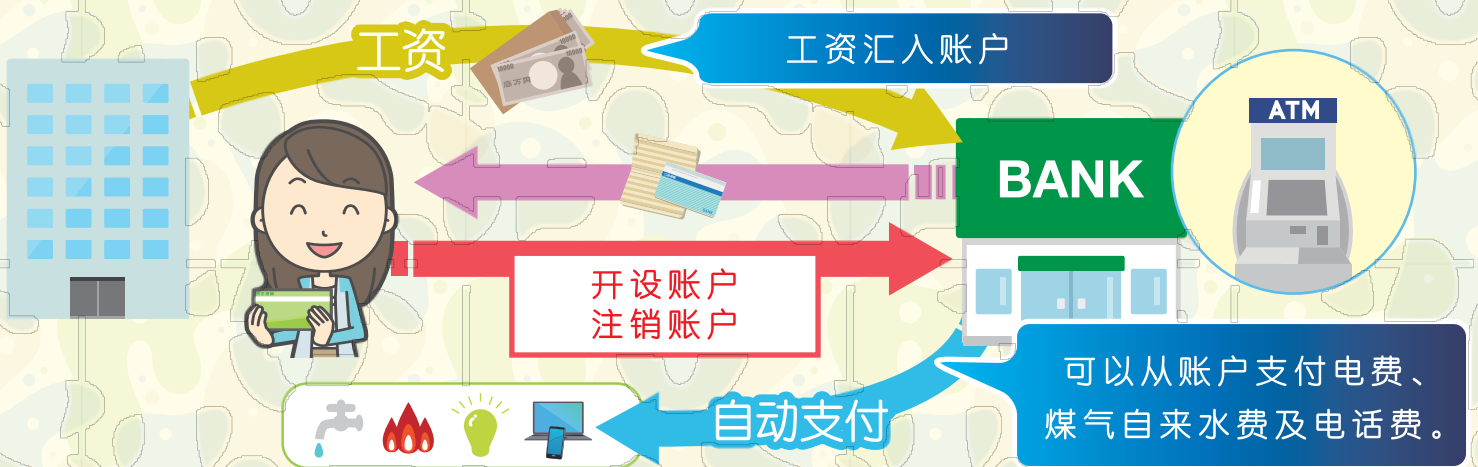


公司的员工证或学生证
(如果没有, 请与公司
或学校的人员一起去银行。)

金融机构经营的商品和服务, 需遵从国际社会的呼吁和法律, 不得被洗钱或恐怖活动所利用。

作为对策, 在建立账户时及建立账户后, 如有需要, 要确认客户的信息(住址、姓名、在留期间/资格、工作情况等)。

如果得不到确认, 有可能建立不了账户, 或账户不能使用。



下列情况下, 请联系开设账户的机构。

✓ 地址、在留期限/资格发生变化时

✓ 存折、现金卡遗失时

✓ 辞职、退学时

✓ 回国时(请注销账户。)

这是违法的

把账户给 其他人

我想在您回国后
使用您的账户...

¥

跨境汇款



通过银行等的账户汇款。

通过汇款公司汇款。

请勿利用违法银行。
多数银行都在大型建筑物内办公。

下表中没有的汇款公司都是违法的。
也可以在金融厅的网站确认。

https://www.fsa.go.jp/menkyo/menkyoj/shikin_idou.pdf

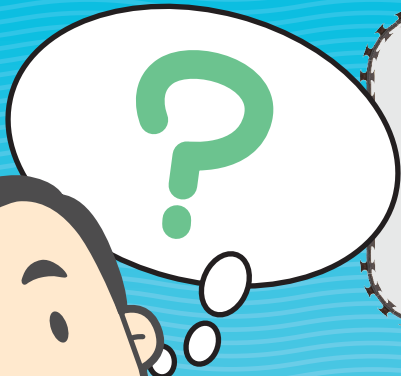
汇款公司一览表 (80家, 2021年1月31日)

是否能向国外汇款, 请咨询各资金转账公司。

- | | | |
|--|--|--|
| <ul style="list-style-type: none"> トラベックスジャパン株式会社(Travellex Japan K.K.) 株式会社ユニードス(UNIDOS Co.,Ltd.) ジャパンマネーエクスプレス株式会社(Japan Money Express Co. Ltd.) トランスリミッタンス株式会社(TransRemittance Co., Ltd.) SBIレミット株式会社(SBI Remit Co., Ltd.) Queen Bee Capital株式会社(Queen Bee Capital Co., Ltd.) Speed Money Transfer Japan株式会社 (Speed Money Transfer Japan K.K.) 株式会社NTTドコモ(NTT DOCOMO, INC.) 株式会社クレディセゾン(Credit Saison Co.,Ltd.) NTTスマートトレード株式会社(NTT Smart Trade Inc.) ブラステル株式会社(Brastel Co., Ltd.) SBペイメントサービス株式会社(SB Payment Service Corp.) 株式会社シーズウェア(C-Square Inc.) 株式会社I-REMIT JAPAN(I-REMIT JAPAN K.K.) 日本ゲームカード株式会社(Nippon Game Card Corporation) 株式会社Y&W(Y & W Co., Ltd.) 株式会社マネーパートナーズ(MONEY PARTNERS CO.,LTD.) 株式会社デジタル(Digital Co.,Ltd.) 株式会社ジャパンレミットファイナンス (JAPAN REMIT FINANCE CO., LTD.) CITY EXPRESS MONEY TRANSFER JAPAN株式会社 (City Express Money Transfer Japan Co. Ltd.) PayPal Pte. Ltd. ウェルネット株式会社(WELLNET CORPORATION) 株式会社ヒューマントラスト(Human Trust Co. Ltd.) 株式会社フォレックスジャパン(Forex Japan Co. Ltd.) 株式会社イーコンテキスト(ECONTEXT, INC.) Unimoni株式会社(Unimoni KK) 株式会社Cashwell Asset Management (Cashwell Asset Management K.K.) | <ul style="list-style-type: none"> 株式会社N&P JAPAN(N&P JAPAN CO., LTD.) メトロレミッタンスジャパン株式会社 (Metro Remittance (Japan) Co., Ltd.) Credorax Japan株式会社(CREDORAX JAPAN INC.) LINE Pay株式会社(LINE Pay Corporation) GMOペイメントゲートウェイ株式会社(GMO Payment Gateway, Inc.) 株式会社海外送金ドットコム(KaigaiSoukin Dot Com Co.,Ltd.) ウエスタンユニオンジャパン株式会社(Western Union Japan K.K.) トランスファーワイズ・ジャパン株式会社(TransferWise Japan K.K.) BDレミットジャパン株式会社(BDO Remit (Japan) Ltd.) GMOイブシロン株式会社(GMO Epsilon, Inc.) 株式会社デジタルウォレット(Digital Wallet Corporation) ペイオニア・ジャパン株式会社(Payoneer Japan Ltd.) WorldRemit Ltd. FSR Holdings株式会社(FSR Holdings Co Ltd) ワールドファミリー株式会社(World Family Inc.) 松井証券株式会社(Matsui Securities Co., Ltd.) 株式会社pring(pring Inc.) 株式会社アジアネット(Asian Net Co., Ltd.) auペイメント株式会社 (au Payment Corporation) 株式会社C&B(C&B Inc.) Solomon Capital Japan株式会社(Solomon Capital Japan Inc.) 株式会社KABAYAN INTERNATIONAL (Kabayan International LTD) 株式会社メルペイ(Merpay, Inc.) 株式会社セブン・ペイメントサービス(Seven Payment Service, Ltd.) CURFEX JAPAN株式会社(Curfex Japan, Inc) REVOLUT TECHNOLOGIES JAPAN株式会社 (Revolut Technologies Japan Inc.) 株式会社RESPECT PAYMENT SERVICE (RESPECT PAYMENT SERVICE Co., Ltd.) | <ul style="list-style-type: none"> JALペイメント・ポート株式会社 (JAL Payment Port Co.,Ltd.) ホワイトカード株式会社(White Card Co.,LTD.) 株式会社エムティーアイ(MTI Ltd.) 株式会社キュリカ(CYURICA Co.,LTD.) 楽天Edy株式会社(Rakuten Edy, Inc.) PayPay株式会社(PayPay Corporation) アギナルド・ジャパン株式会社(AGUINALDO JAPAN CO.LTD.) ASIA PAY株式会社(ASIA PAY Co.,Ltd.) ウェルスナビ株式会社(WealthNavi Inc.) 株式会社SBI証券(SBI SECURITIES Co.,Ltd.) NIUM Japan株式会社(Nium Japan Kabushiki Kaisha) 株式会社イーヘイ・ジャパン(YEHEY JAPAN CO.LTD.) 株式会社OTEL INTERNATIONAL (OTEL INTERNATIONAL Limited) 株式会社アンナフィユ(AN NAFIYU Co.,Ltd) 株式会社JPY(JPY, Inc.) Kipp Financial Technologies株式会社 (Kipp Financial Technologies,Inc.) Mビルディング株式会社(MBILLING CO.LTD.) 株式会社FinShot(FinShot Co., Ltd.) SGC設立準備株式会社(SGC preparatory CO., Ltd.) 株式会社Kyash(Kyash Inc.) ビットキャッシュ株式会社(BitCash Inc.) 株式会社スマートバンク(Smart Bank Inc.) 株式会社セブン・グローバルレミット (Seven Global Remit, Ltd.) 株式会社電算システム(Densan System Co.,Ltd.) 株式会社ディココミュニケーションズ (D. COMMUNICATIONS, INC.) 株式会社アプラス(APLUS Co., Ltd.) |
|--|--|--|



洗钱(掩饰持有非法
所得金钱者)是违法的。



不好意思，我想通过
您的账户汇这笔钱。
我会给您1万日元。



如果在使用账户或跨境汇款等时遇到困难，
请咨询公司或学校的人员。



无法判断是不是违法公司时，请勿利用该公司，
并咨询公司或学校的人员。



如果您有了违法行为，例如将您的帐户交给他人，
您将无法留在日本或来日本。

(2021年3月修订)

金融厅联系方式

(受理时间：平日 AM10:00 ~PM5:00)

金融服务用户咨询室

0570-016811

(IP电话时为 **03-5251-6811**)

* 我们不提供中文咨询服务，请通过懂日语的人联系我们。



英语一站式窗口

mail: equestion@fsa.go.jp